



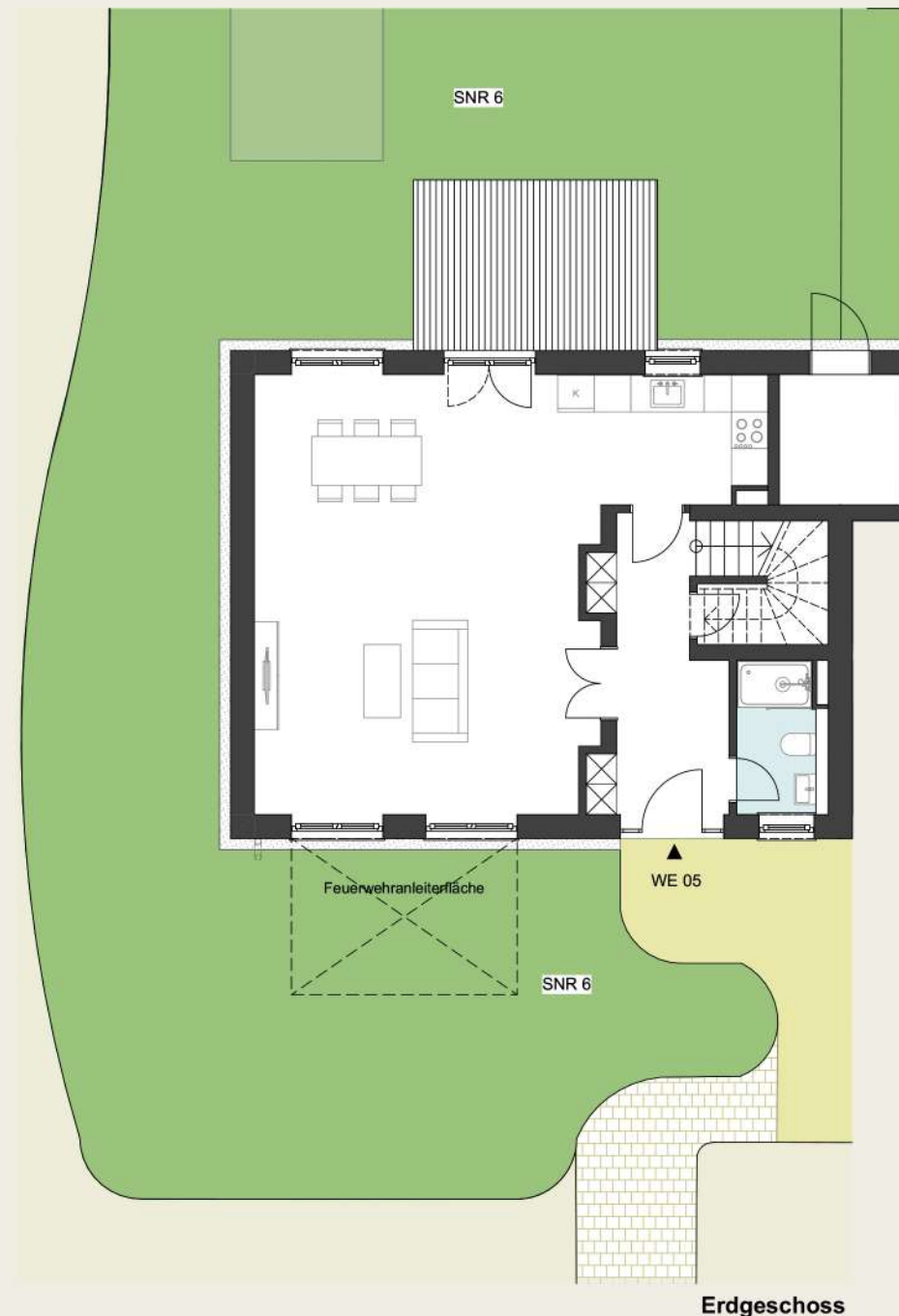
5-Zimmer-Wohnung 05

GSS 58, 2-geschossige Remisenhälfte, links,
Terrasse, Garten, Wohnfläche ca. 129 m²

995.000 EUR



	m ² *
Wohnen	25,25
Küche / Essen	22,43
Flur	9,09
HA-Elektro	2,59
Dusch-Bad	3,64
Summe EG	63,00
Zimmer 1	16,17
Zimmer 2	11,82
Zimmer 3	11,08
Flur	6,64
Bad	11,29
Abstellraum	3,36
Summe 1. OG	60,36
Terrasse (11,20)	5,60
Gesamtfläche	128,96
Garten (SNR)	166,86

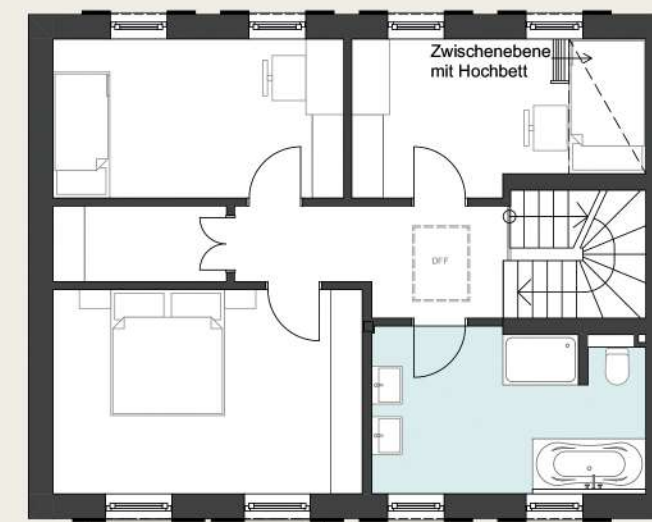


Vorbehaltlicher Änderungen aufgrund der laufenden Ausführungsplanung!

Flächenangaben sind unverbindlich. Änderungen wegen baurechtlichen Anforderungen, technischen Erfordernissen oder gestalterischen Weiterentwicklungen sind vorbehalten. Grundrisse und Flächenberechnungen bzw. Planvermessungen können sich in der Genehmigungsphase als auch in der Baurealisierungsphase bis zur endgültigen Übergabe an den Erwerber noch verändern und sind daher zunächst unverbindlich. Alle Angaben beruhen auf Vorgaben vom Verkäufer.

Optional kann die Wohnung gegen Aufpreis mit einer Solaranlage (Photovoltaik) ausgestattet werden.

Alle Kaufpreise verstehen sich zzgl. einer Maklercourtage von 3 % inkl. gesetzl. MwSt.



03.06.2024

* Die angegebenen Flächen basieren auf Fertigmaßen. Terrassen, Balkone und Loggien wurden mit 50% der Grundfläche in der Wohnfläche eingerechnet.