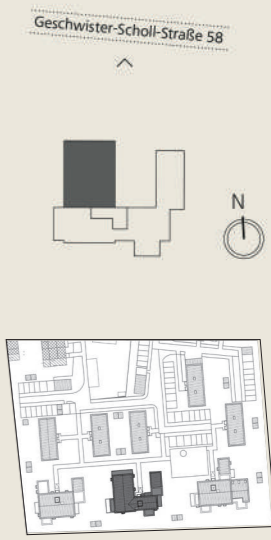
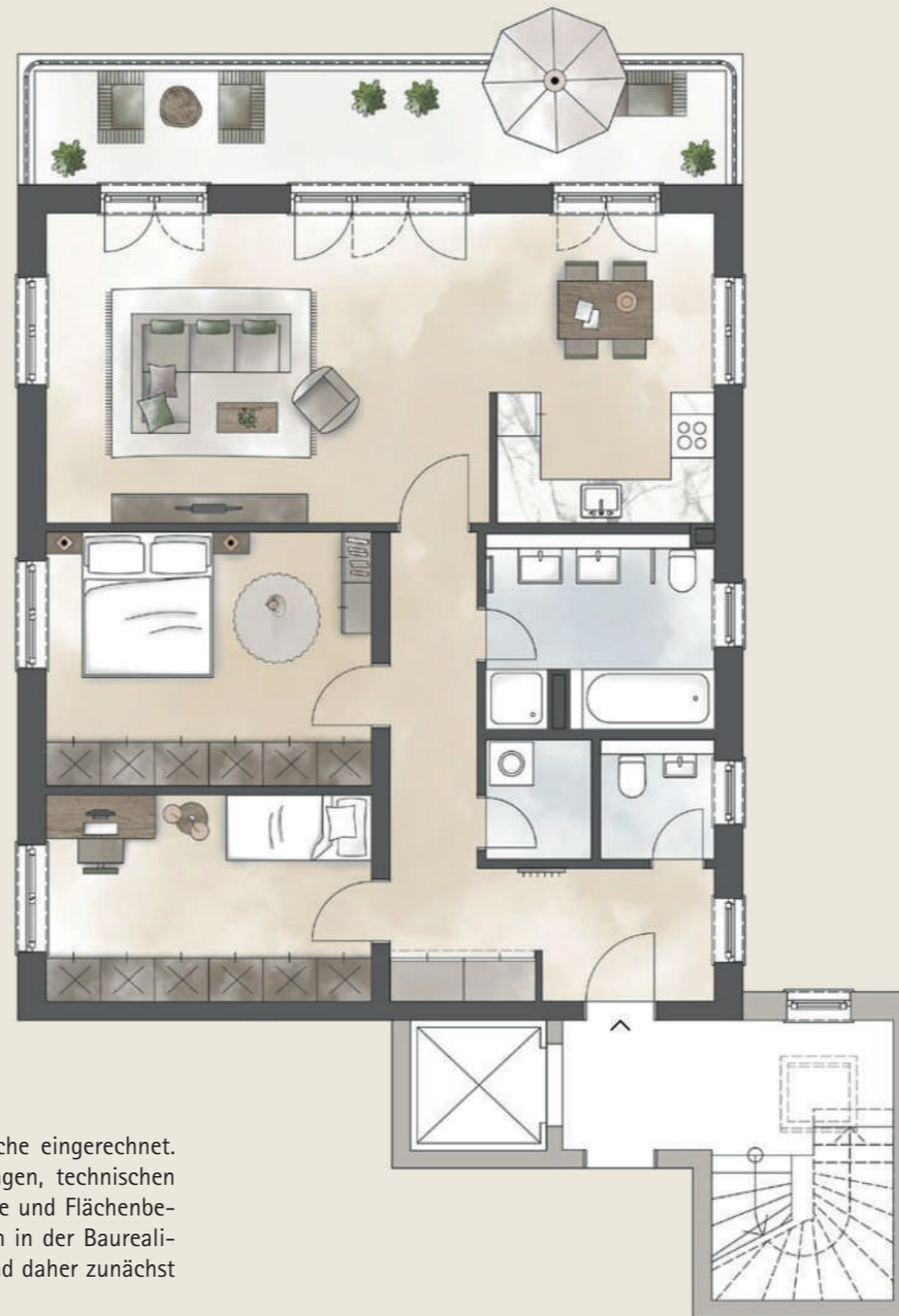




WE 26
3 Zimmer
 Balkon
 ca. 106 m² Wohnfläche, Dachgeschoss
 897.000 EUR



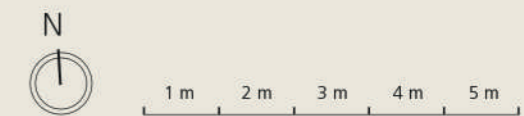
	m ²
Wohnen/Küche/Essen	40,88
Zimmer 1	12,97
Zimmer 2	15,94
Diele	12,49
Abstellfläche	1,42
Abstellraum	2,40
Bad	8,26
WC	2,63
Summe	96,99
Balkon (17,71)	8,86
Gesamtfläche	105,85



* Vorbehaltlicher Änderungen aufgrund der laufenden Ausführungsplanung!

Terrassen, Balkone und Loggien wurden mit 50% der Grundfläche in der Wohnfläche eingerechnet. Flächenangaben sind unverbindlich. Änderungen wegen baurechtlichen Anforderungen, technischen Erfordernissen oder gestalterischen Weiterentwicklungen sind vorbehalten. Grundrisse und Flächenberechnungen bzw. Planvermaßungen können sich in der Genehmigungsphase als auch in der Baurealisierungsphase bis zur endgültigen Übergabe an den Erwerber noch verändern und sind daher zunächst unverbindlich. Alle Angaben beruhen auf Vorgaben vom Verkäufer.

Alle Kaufpreise verstehen sich zzgl. einer Maklercourtage von 3,0 % inkl. gesetzl. MwSt.



03.06.2024