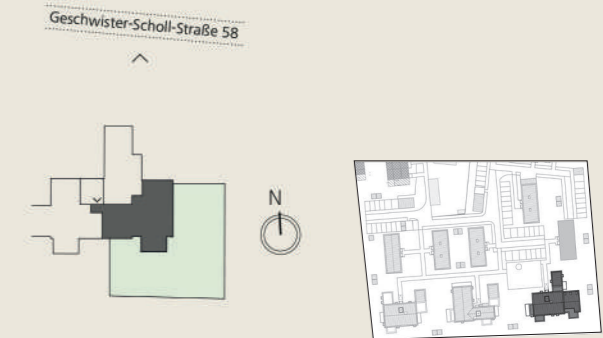
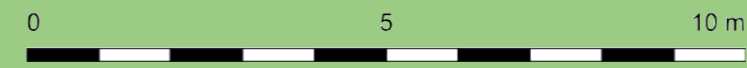
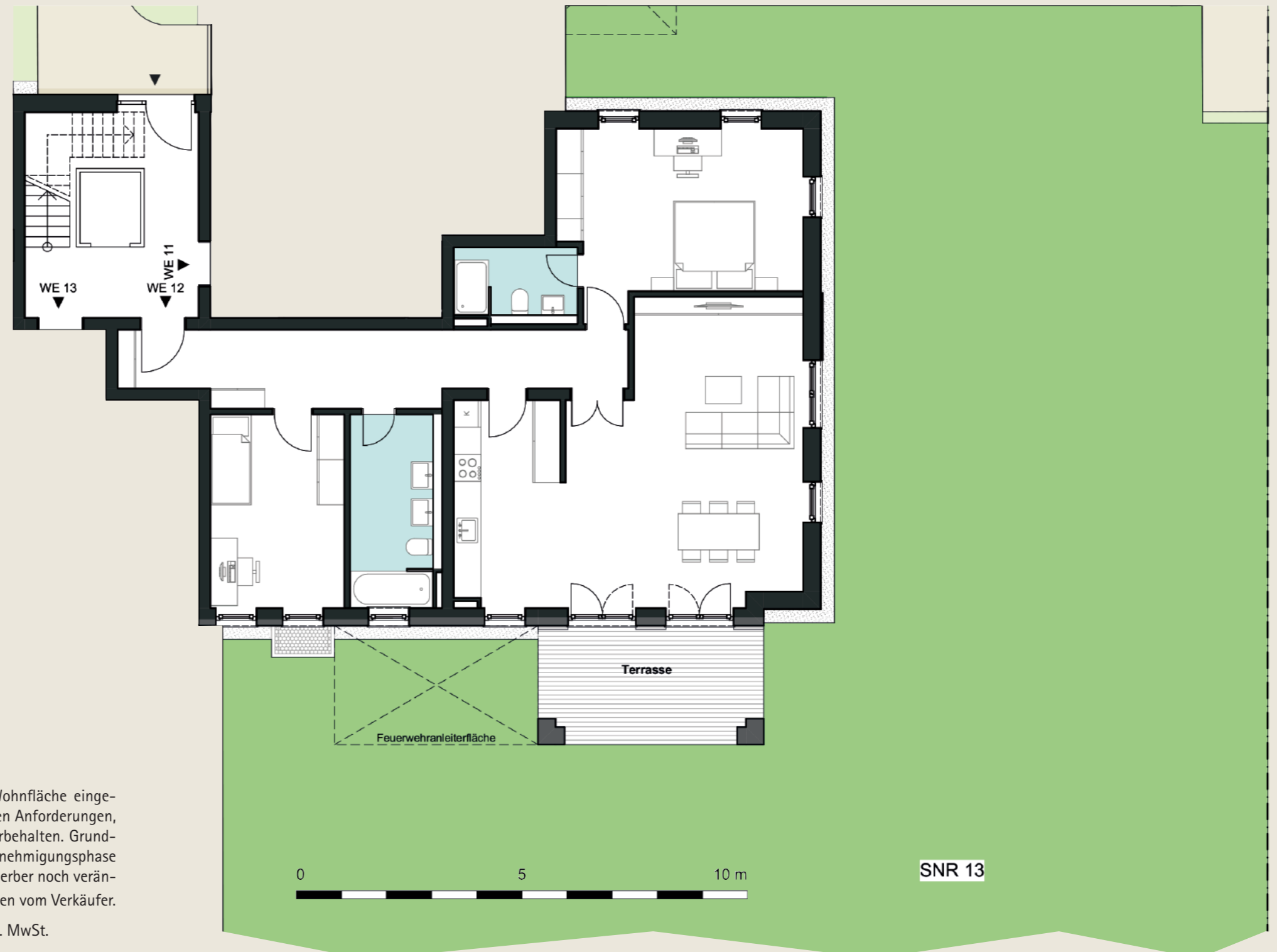




WE 12
3 Zimmer
 Loggia, Gartenfläche
 ca. 114 m² Wohnfläche EG
 898.000 EUR



	m ²
Wohnen /Essen	33,80
Küche	10,99
Zimmer 1	20,81
Zimmer 2	13,26
Entrée	15,23
Abstellfläche	0,31
Bad 1	4,86
Bad 2	8,56
Summe	107,81
Loggia (13,10)	6,55
Gesamtfläche	114,36
Garten (SNR)	367,44



SNR 13

* Vorbehaltlicher Änderungen aufgrund der laufenden Ausführungsplanung!
 Terrassen, Balkone und Loggien wurden mit 50% der Grundfläche in der Wohnfläche eingerechnet. Flächenangaben sind unverbindlich. Änderungen wegen baurechtlichen Anforderungen, technischen Erfordernissen oder gestalterischen Weiterentwicklungen sind vorbehalten. Grundrisse und Flächenberechnungen bzw. Planvermaßungen können sich in der Genehmigungsphase als auch in der Baurealisierungsphase bis zur endgültigen Übergabe an den Erwerber noch verändern und sind daher zunächst unverbindlich. Alle Angaben beruhen auf Vorgaben vom Verkäufer. Alle Kaufpreise verstehen sich zzgl. einer Maklercourtage von 3 % inkl. gesetzl. MwSt.

30.04.2024