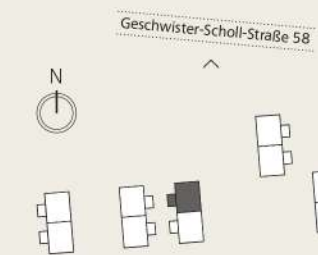




5-Zimmer-Wohnung 06

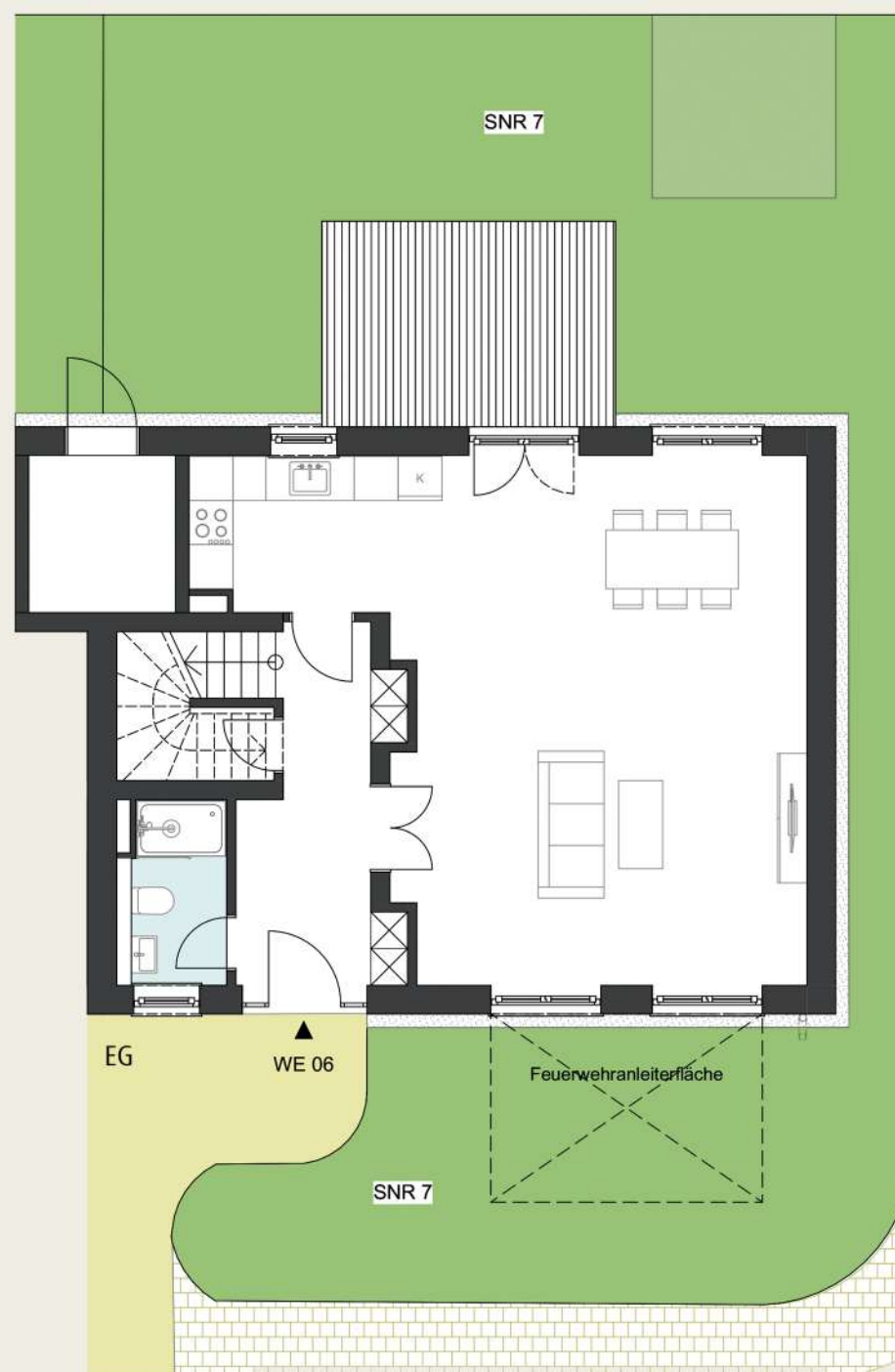
GSS 58, 2-geschossige Remisenhälfte, rechts, Terrasse, Gartenfläche, Wohnfläche ca. 129 m²

998.000 EUR



	m ² *
Wohnen	25,25
Küche / Essen	22,43
Flur	9,09
HA-Elektro	2,59
D-Bad	3,64
Summe Erdgeschoss	63,00
Flur	6,64
Bad	11,29
Zimmer 1	11,08
AR	3,36
Zimmer 2	11,83
Zimmer 3	16,17
Summe Obergeschoss	60,37
Summe EG + OG	123,37
Terrasse (11,20) anteilig 50%	5,60
Gesamtfläche	128,97
Gartenfläche (SNR)	109,79

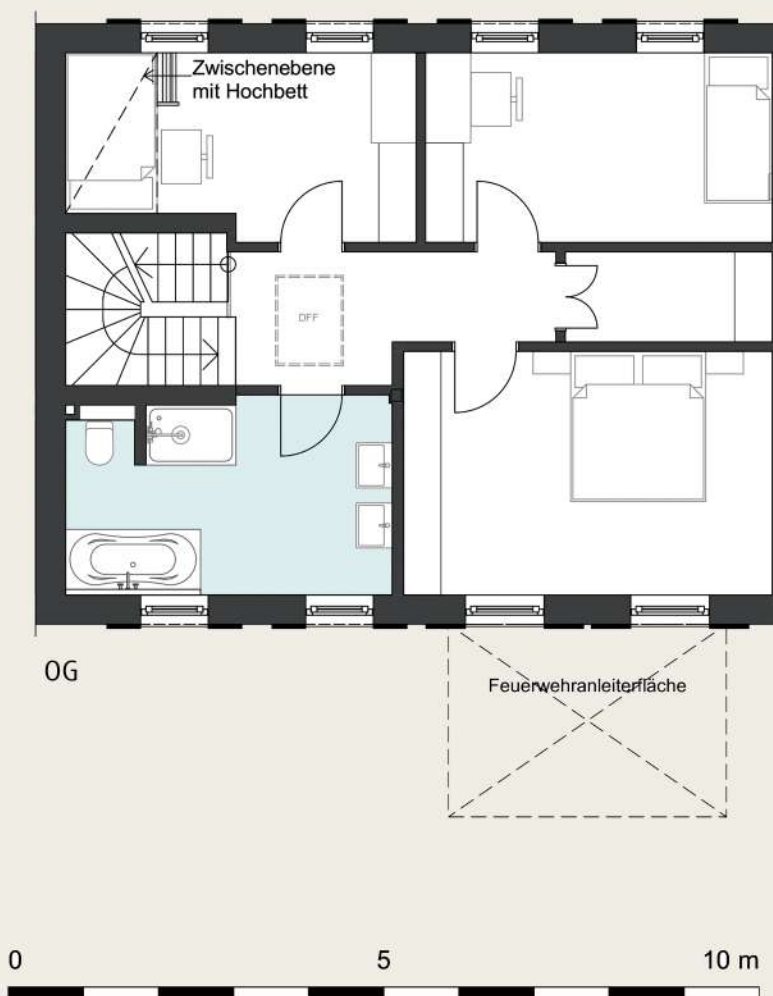
* Die angegebenen Flächen basieren auf Fertigmaßen. Terrassen, Balkone und Loggien wurden mit 50% der Grundfläche in der Wohnfläche eingerechnet.



Vorbehaltlicher Änderungen aufgrund der laufenden Ausführungsplanung!

Flächenangaben sind unverbindlich. Änderungen wegen baurechtlichen Anforderungen, technischen Erfordernissen oder gestalterischen Weiterentwicklungen sind vorbehalten. Grundrisse und Flächenberechnungen bzw. Planvermessungen können sich in der Genehmigungsphase als auch in der Baurealisierungsphase bis zur endgültigen Übergabe an den Erwerber noch verändern und sind daher zunächst unverbindlich. Alle Angaben beruhen auf Vorgaben vom Verkäufer.

Alle Kaufpreise verstehen sich zzgl. einer Maklercourtage von 3,00 % inkl. gesetzl. MwSt.



03.06.2024