



6-Zimmer-Wohnung

GSS 59, Dachgeschoss
2 Balkone, ca. 239,53 m²

Kaufpreis: 2.349.000 EUR



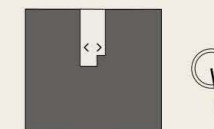
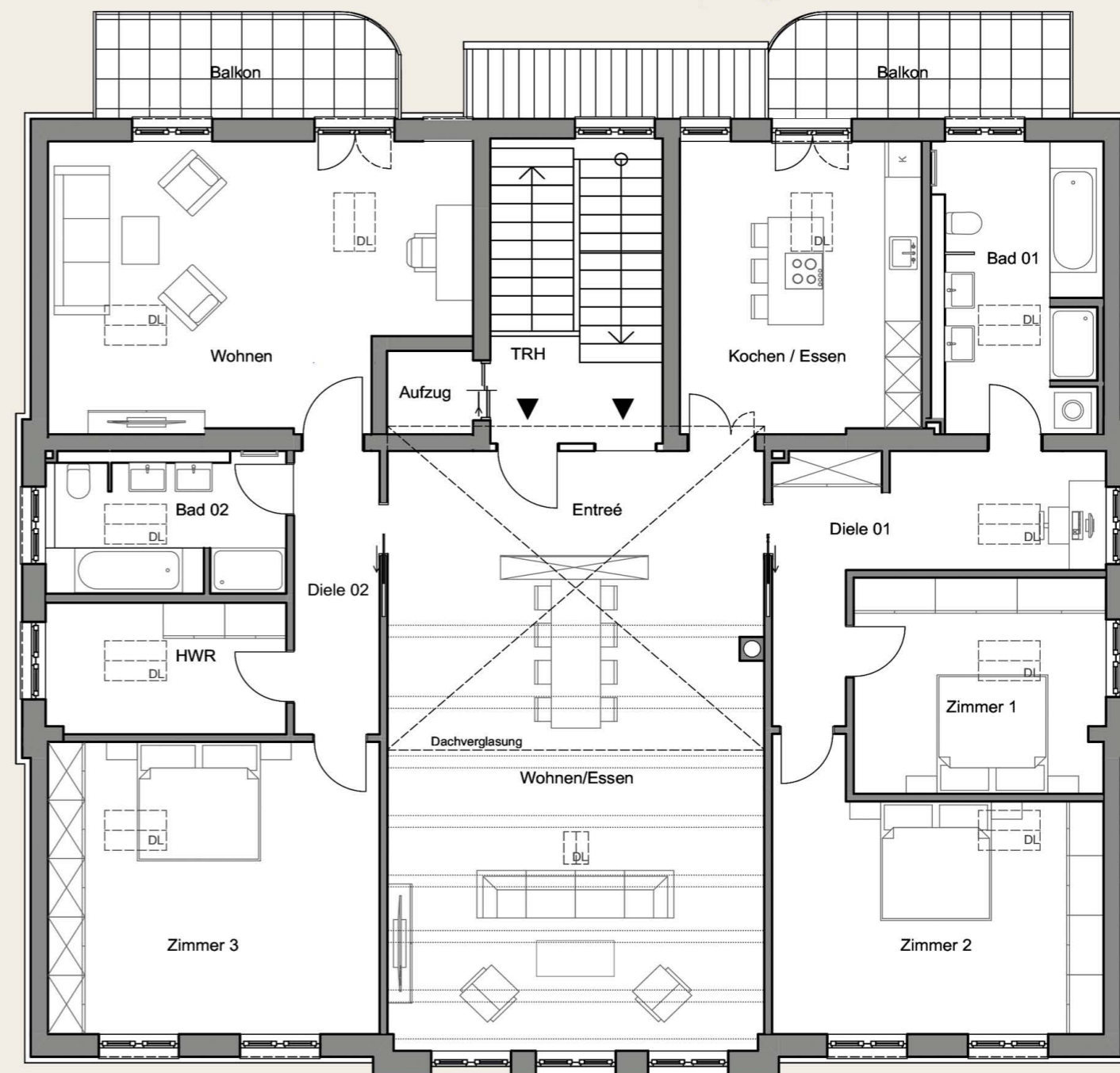
	m ^{2*}
Entrée	10,92
Kochen/Essen	19,50
Diele 01	14,14
Bad 01	13,52
Zimmer 1	15,09
Zimmer 2	22,78
Wohnen/Essen	51,44
Zimmer 3	26,87
HWR	8,75
Bad 02	9,42
Diele 02	6,73
Wohnen	31,59
Summe	230,74
Balkon 01 8,79 anteilig 50%	4,40
Balkon 02 8,79 anteilig 50%	4,40
Gesamtfläche	239,53

* Die angegebenen Flächen basieren auf Fertigmaßen. Terrassen, Balkone und Loggien wurden mit 50% der Grundfläche in der Wohnfläche eingerechnet.

Vorbehaltlicher Änderungen aufgrund der laufenden Ausführungsplanung!

Flächenangaben sind unverbindlich. Änderungen wegen baurechtlichen Anforderungen, technischen Erfordernissen oder gestalterischen Weiterentwicklungen sind vorbehalten. Grundrisse und Flächenberechnungen bzw. Planvermessungen können sich in der Genehmigungsphase als auch in der Baurealisierungsphase bis zur endgültigen Übergabe an den Erwerber noch verändern und sind daher zunächst unverbindlich. Alle Angaben beruhen auf Vorgaben vom Verkäufer.

Alle Kaufpreise verstehen sich zzgl. einer Maklercourtage von 4,76 % inkl. gesetzl. MwSt.



Geschwister-Scholl-Straße 59