



Dachgeschoss 6 Zimmer

Dachgeschoss, 2 Balkone
ca. 231,09 m² Wohnfläche

2.289.000 EUR



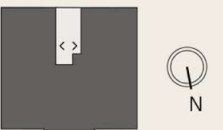
	m ²
Eingang/Wohnen/Essen	77,67
Schlafen 01	19,53
Bad 01	12,68
Ankleide	9,60
Zimmer 01	15,01
Abstellraum	1,10
Schlafen 02	17,34
Schlafen 03	17,21
Zimmer 02	14,16
Bad 02	8,54
Kochen/Essen	30,44
Balkon 01	3,91 (7,81)*
Balkon 02	3,91 (7,81)*
Gesamtfläche	231,09

* Die angegebenen Flächen basieren auf Fertigmaßen. Terrassen, Balkone und Loggien wurden mit 50% der Grundfläche in der Wohnfläche eingerechnet.

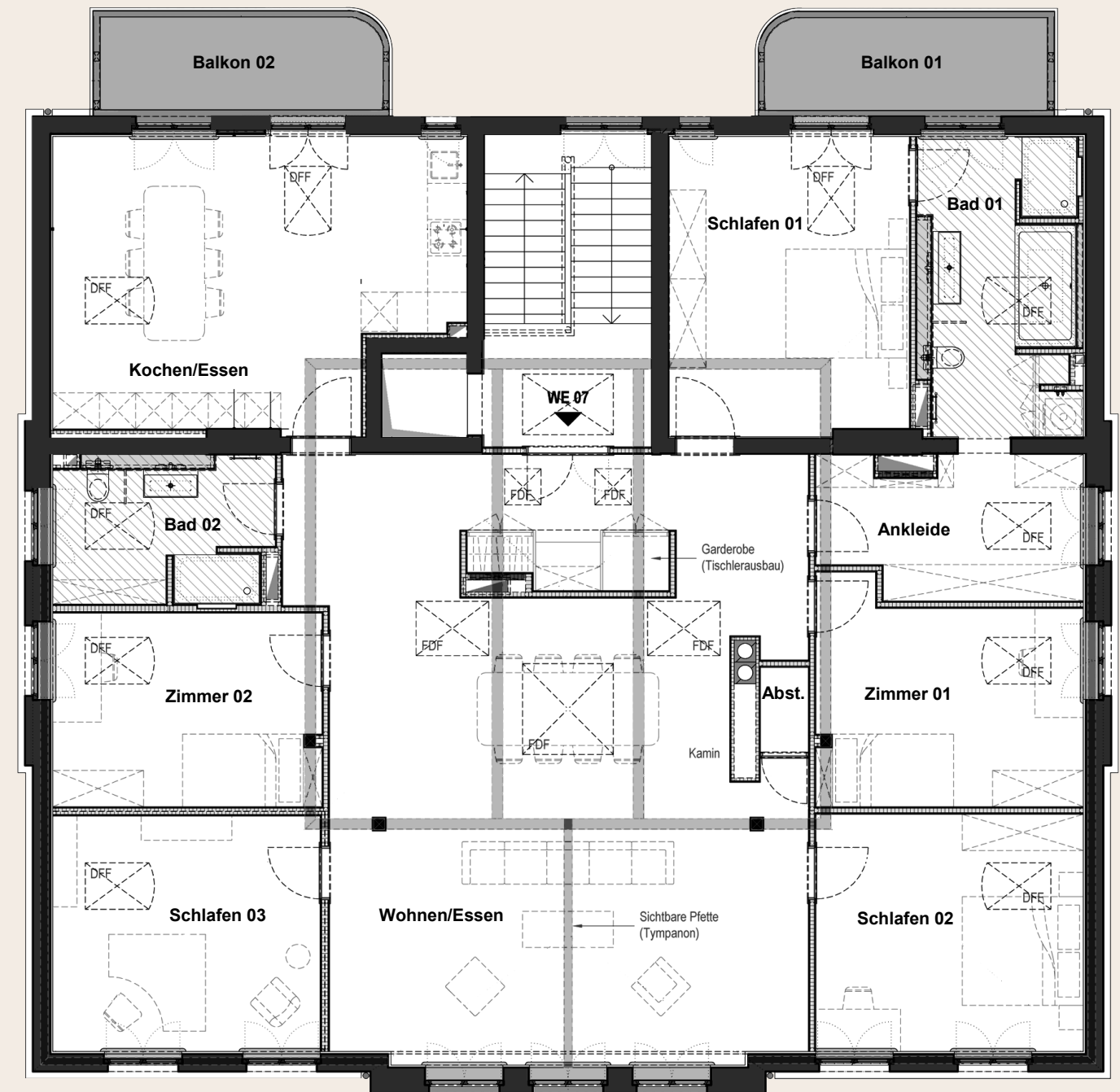
Vorbehaltlicher Änderungen aufgrund der laufenden Ausführungsplanung!

Flächenangaben sind unverbindlich. Änderungen wegen baurechtlichen Anforderungen, technischen Erfordernissen oder gestalterischen Weiterentwicklungen sind vorbehalten. Grundrisse und Flächenberechnungen bzw. Planvermaßungen können sich in der Genehmigungsphase als auch in der Baurealisierungsphase bis zur endgültigen Übergabe an den Erwerber noch verändern und sind daher zunächst unverbindlich. Alle Angaben beruhen auf Vorgaben vom Verkäufer.

Alle Kaufpreise verstehen sich zzgl. einer Maklercourtage von 3 % inkl. gesetzl. MwSt.



Geschwister-Scholl-Straße 59



0 1 2 3 5 10 m