

# KLOSTERKELLER

*Historie neu komponiert*

## WOHNUNG Nr. 06

Altbau

Erd- und Obergeschoss

Wohnfläche ca. 72,50 m<sup>2</sup>

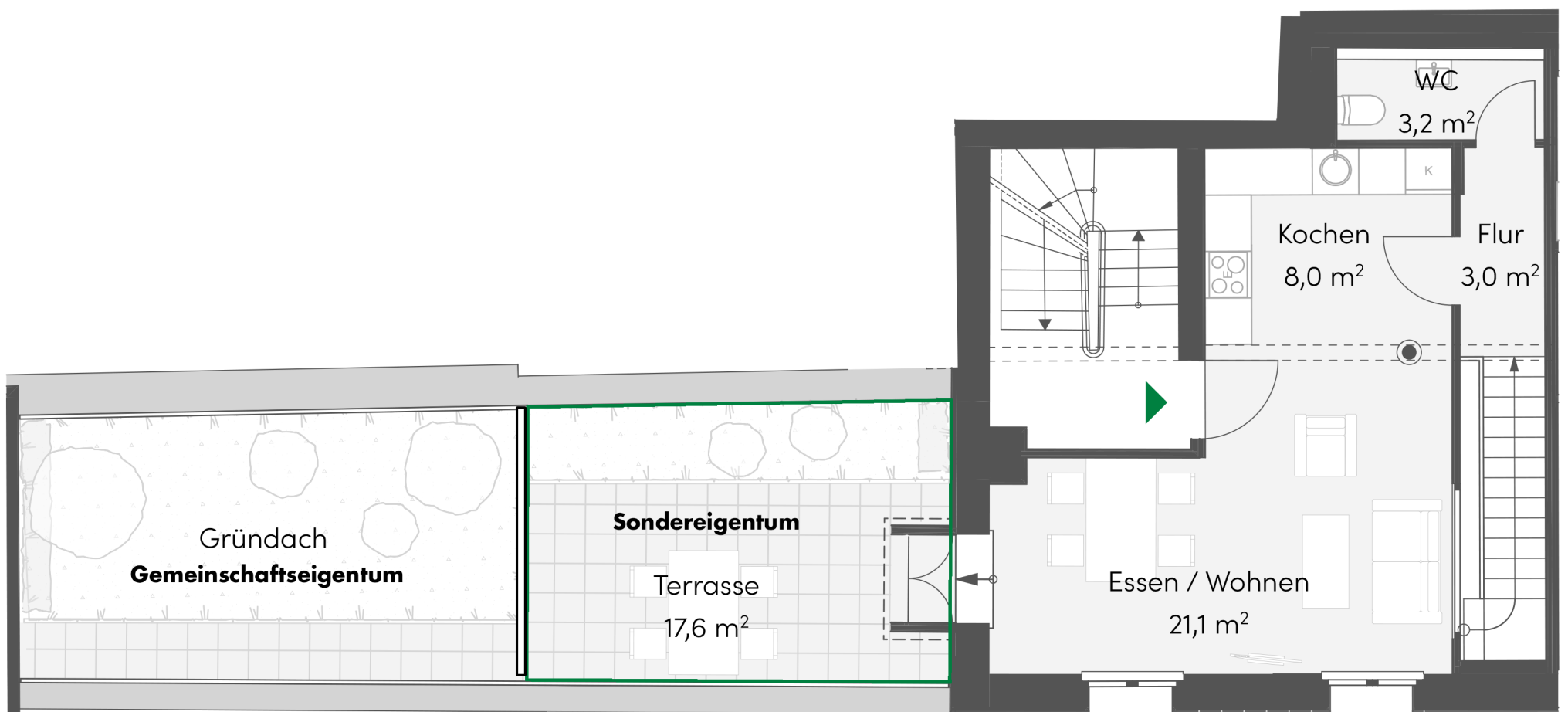
Terrasse angerechnet ca. 8,8 m<sup>2</sup>

2 Zimmer

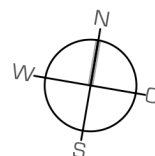
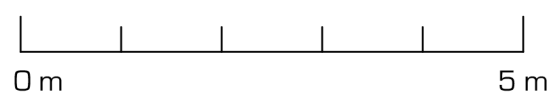
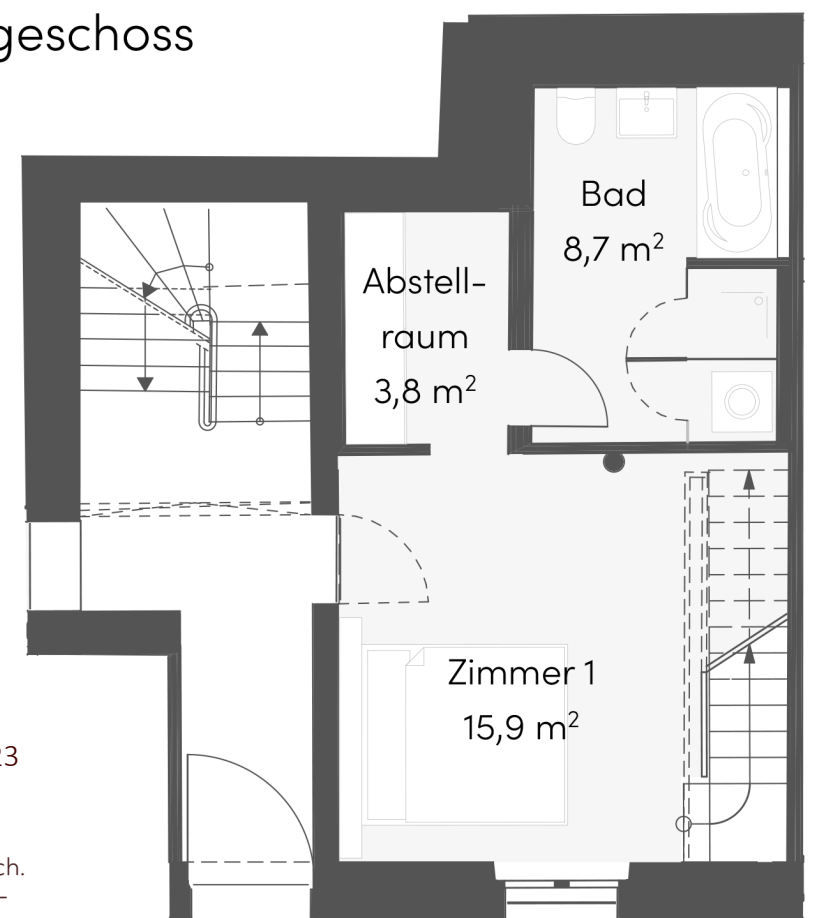
Kaufpreis: 745.000 EUR

Maisonette Wohnung mit hervorragender Zonierung, gusseiserner historischer Stütze und außergewöhnlichem privaten Außenbereich.

Terrasse  
Gäste-WC



## Obergeschoss



### Legende:

- Wohnungseingang
- Treppe/Stufen
- Abgehängte Decke
- Schiebetür
- Dachflächenfenster

Stand: 09.05.2023

Vorbehaltlicher Änderungen aufgrund der laufenden Ausführungsplanung!  
Die Dimensionierung der Schächte kann noch variieren, die Größenangaben sind daher noch unverbindlich. Terrassen, Balkone, Loggien wurden mit 50% der Grundfläche in der Wohnfläche eingerechnet. Flächenangaben sind unverbindlich. Änderungen wegen denkmalschutzrechtlicher Auflagen, technischer Erfordernissen oder gestalterischer Weiterentwicklungen sind vorbehalten. Grundrisse und Flächenberechnungen bzw. Planvermessungen können sich in der Genehmigungsphase als auch in der Baurealisierungsphase bis zur endgültigen Übergabe an den Erwerber noch verändern und sind daher zunächst unverbindlich.  
Alle Angaben beruhen auf Vorgaben vom Verkäufer.

Alle Kaufpreise verstehen sich zzgl. einer Maklercourtage von 3,57 % inkl. gesetzl. MwSt. für den Käufer

Exklusivvertrieb: [info@welthausliving.com](mailto:info@welthausliving.com) +49 163 249 74 22 oder +49 173 947 26 20

## Hochparterre



Ein Projekt von **glockenweiß**