



KLOSTERKELLER

Historie neu komponiert

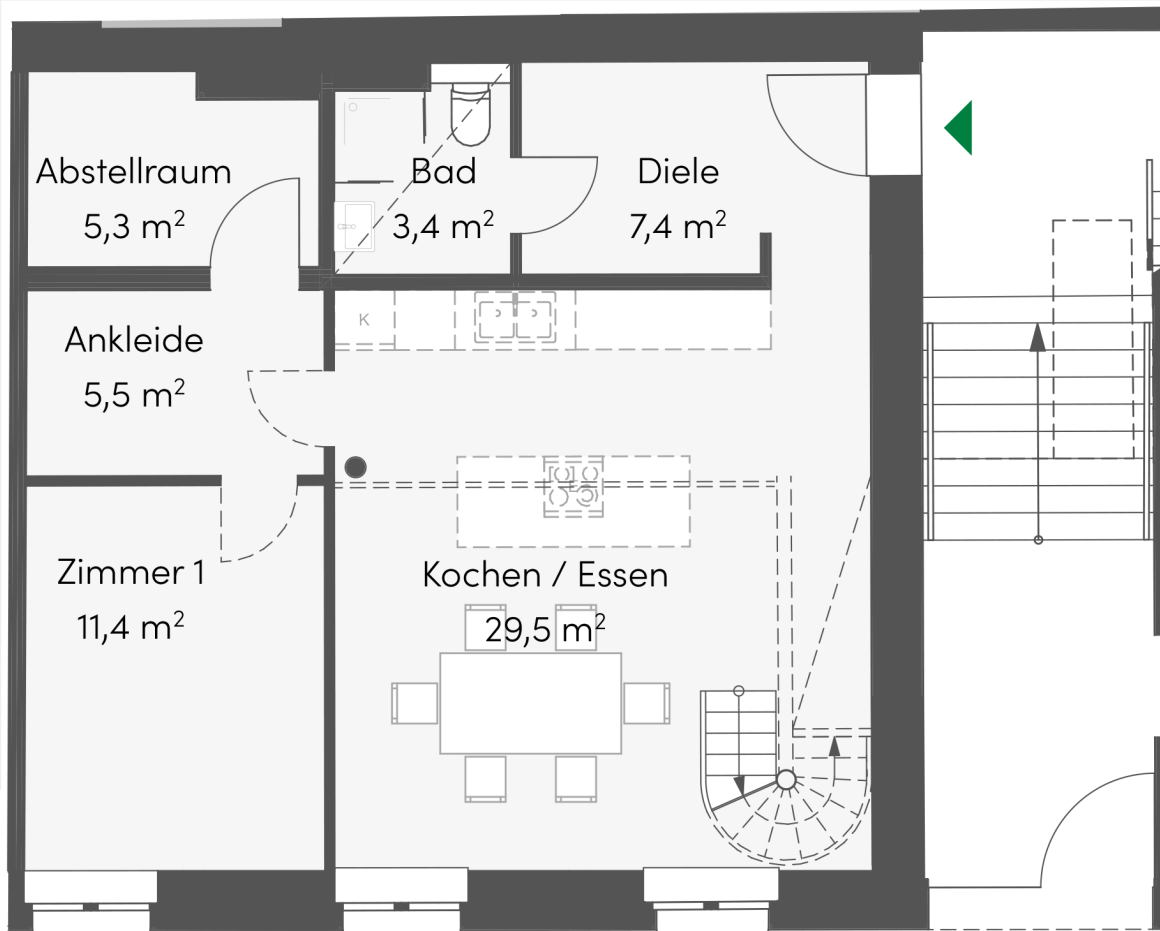
WOHNUNG Nr. 05

Altbau

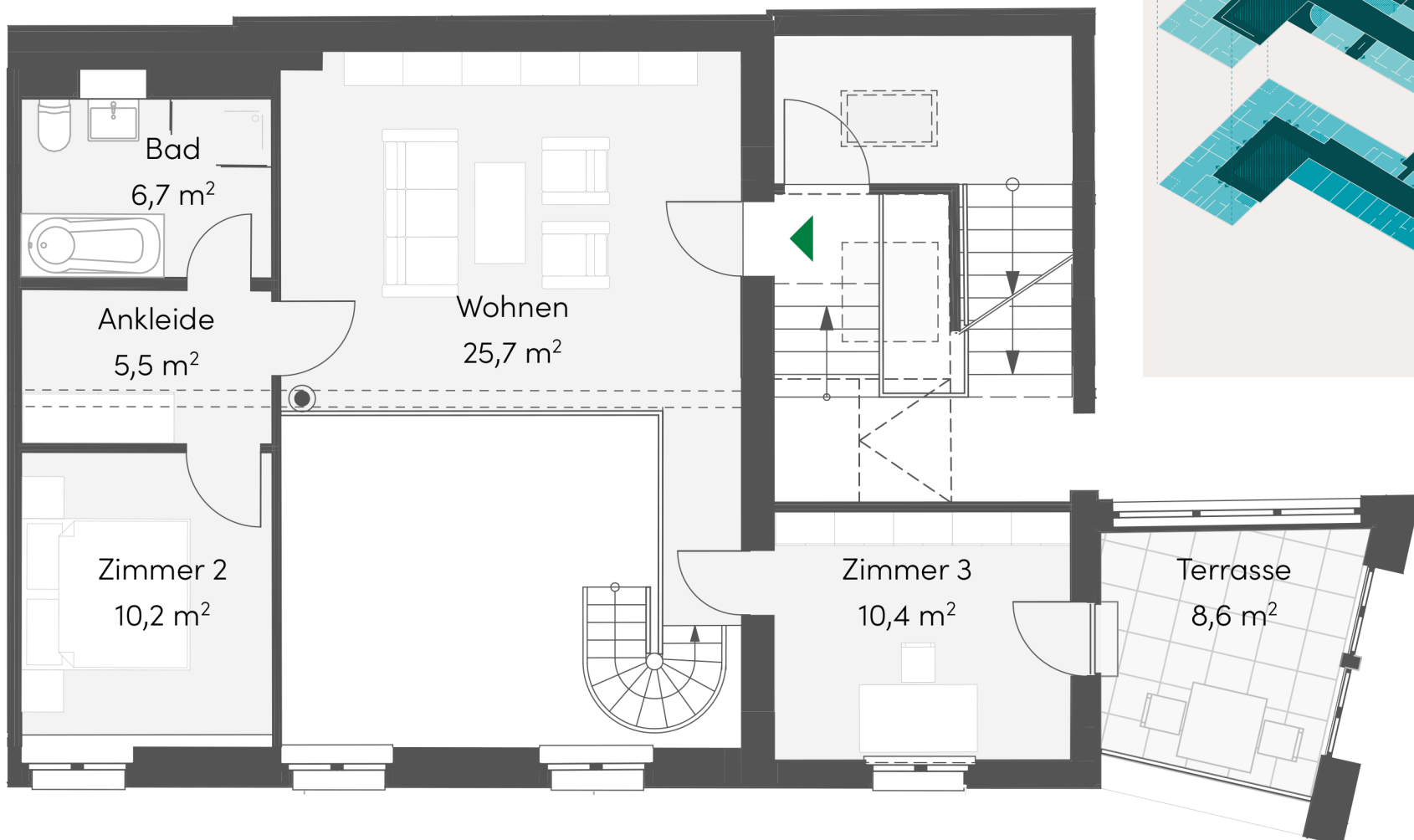
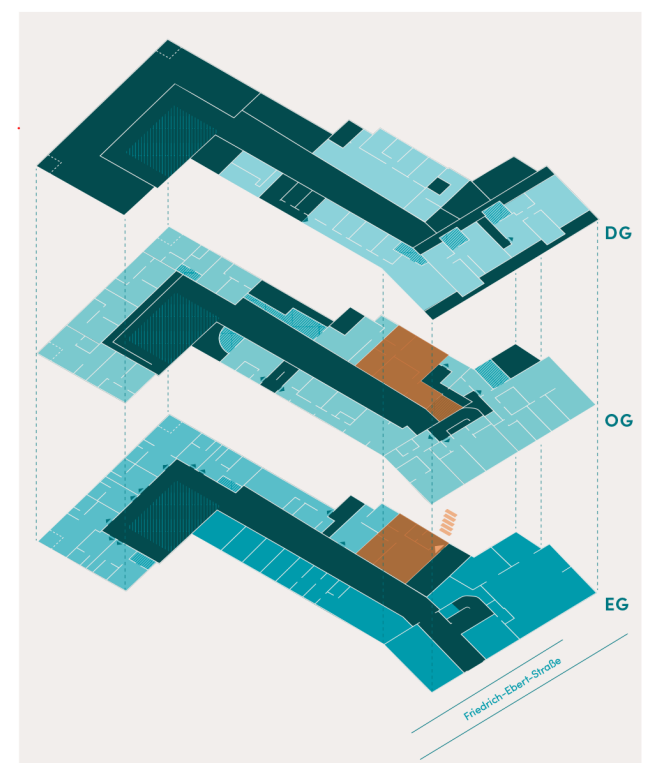
Erd- und Obergeschoss
Wohnfläche ca. 125,30 m²
Terrasse angerechnet ca. 4,3 m²

5 Zimmer

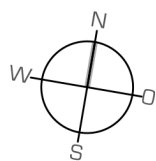
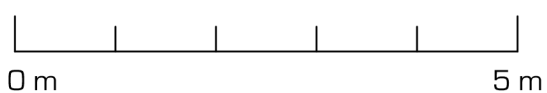
Kaufpreis: 1.375.000 EUR



Erdgeschoss/Hochparterre



Obergeschoss

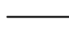
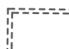


Aussergewöhnliche
Maisonette-Wohnung
mit historischen guss-
eisernen Stützen.

Galerie-Ebene (über 5m
hoher Luftraum) und
flexible Zimmeranzahl.

Schlafzimmer mit Ankleide.

Legende:

-  Wohnungseingang
-  Treppe/Stufen
-  Schiebetür
-  Abgehängte Decke
-  Dachflächenfenster

Vorbehaltlicher Änderungen aufgrund der laufenden Ausführungsplanung!
Die Dimensionierung der Schächte kann noch variieren, die Größenangaben sind daher noch unverbindlich. Terrassen, Balkone, Loggien wurden mit 50% der Grundfläche in der Wohnfläche eingerechnet. Flächenangaben sind unverbindlich. Änderungen wegen denkmalschutzrechtlicher Auflagen, technischer Erfordernissen oder gestalterischer Weiterentwicklungen sind vorbehalten. Grundrisse und Flächenberechnungen bzw. Planvermaßungen können sich in der Genehmigungsphase als auch in der Baurealisierungsphase bis zur endgültigen Übergabe an den Erwerber noch verändern und sind daher zunächst unverbindlich. Alle Angaben beruhen auf Vorgaben vom Verkäufer.

Alle Kaufpreise verstehen sich zzgl. einer Maklercourtage von 3,57 % inkl. gesetzl. MwSt. für den Käufer

Stand: 09.05.2023

Exklusivvertrieb: info@welthausliving.com +49 163 249 74 22 oder +49 173 947 26 20

Ein Projekt von  **glockenweiß**