



# KLOSTERKELLER

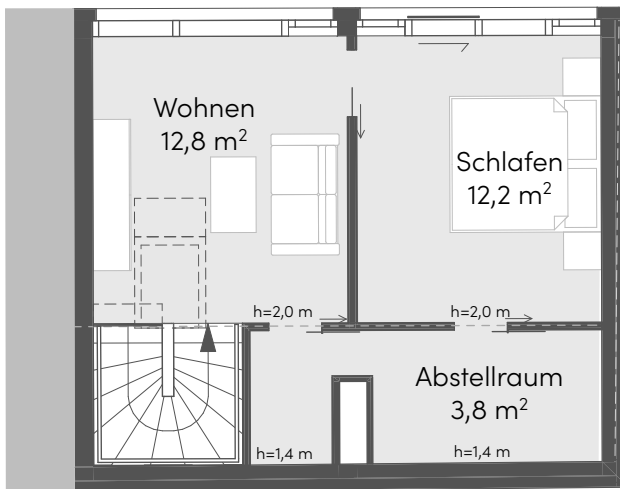
*Historie neu komponiert*

## WOHNUNG Nr. 19

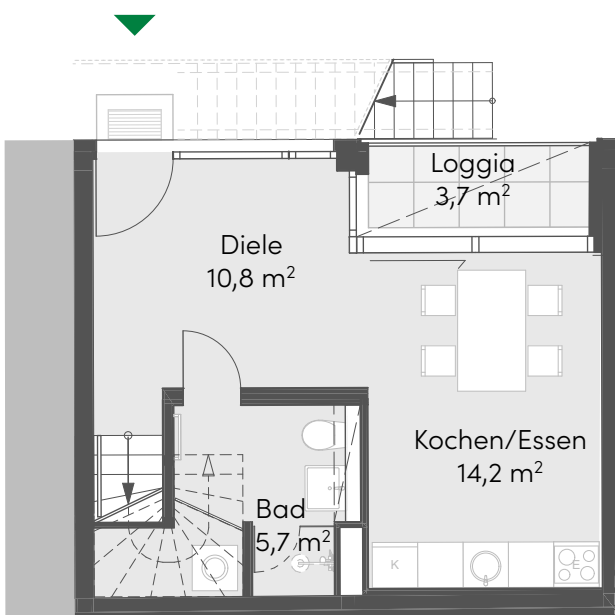
Neubau

Garten- und  
Obergeschoss

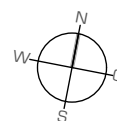
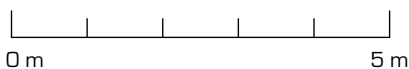
Wohnfläche ca. 61,40 m<sup>2</sup>  
Loggia angerechnet ca. 1,9 m<sup>2</sup>



Obergeschoss

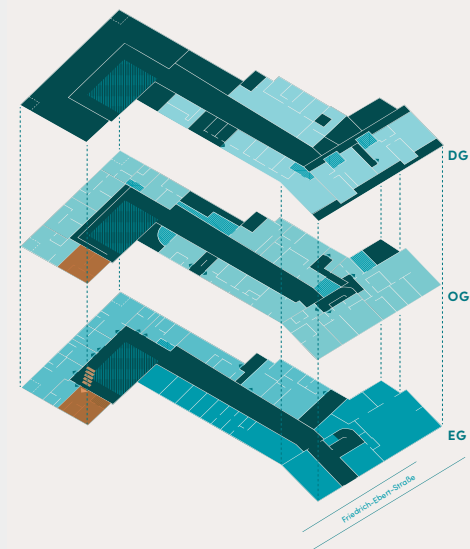


Erdgeschoss



Stand 26.04.2022

Vorbehaltlicher Änderungen aufgrund der laufenden Ausführungsplanung!  
Die Dimensionierung der Schächte kann noch variieren, die Größenangaben sind daher noch unverbindlich.  
Terrassen, Balkone, Loggien wurden mit 50% der Grundfläche in der Wohnfläche eingerechnet. Flächenangaben sind unverbindlich. Änderungen wegen denkmalschutzrechtlicher Auflagen, technischer Erfordernissen oder gestalterischer Weiterentwicklungen sind vorbehalten. Grundrisse und Flächenberechnungen bzw. Planvermessungen können sich in der Genehmigungsphase als auch in der Baurealisierungsphase bis zur endgültigen Übergabe an den Erwerber noch verändern und sind daher zunächst unverbindlich.  
Alle Angaben beruhen auf Vorgaben vom Verkäufer.



Kleines Townhouse mit  
eigenem Zugang vom  
Klostergarten.

Eigene Loggia im  
Gartengeschoss.

Dachflächenfenster

Abstellraum auch  
als Ankleide nutzbar.

### Legende:

- Wohnungseingang
- Treppe/Stufen
- Schiebetür
- Abgehängte Decke
- Dachflächenfenster



Ein Projekt von **glockenweiß**