



# KLOSTERKELLER

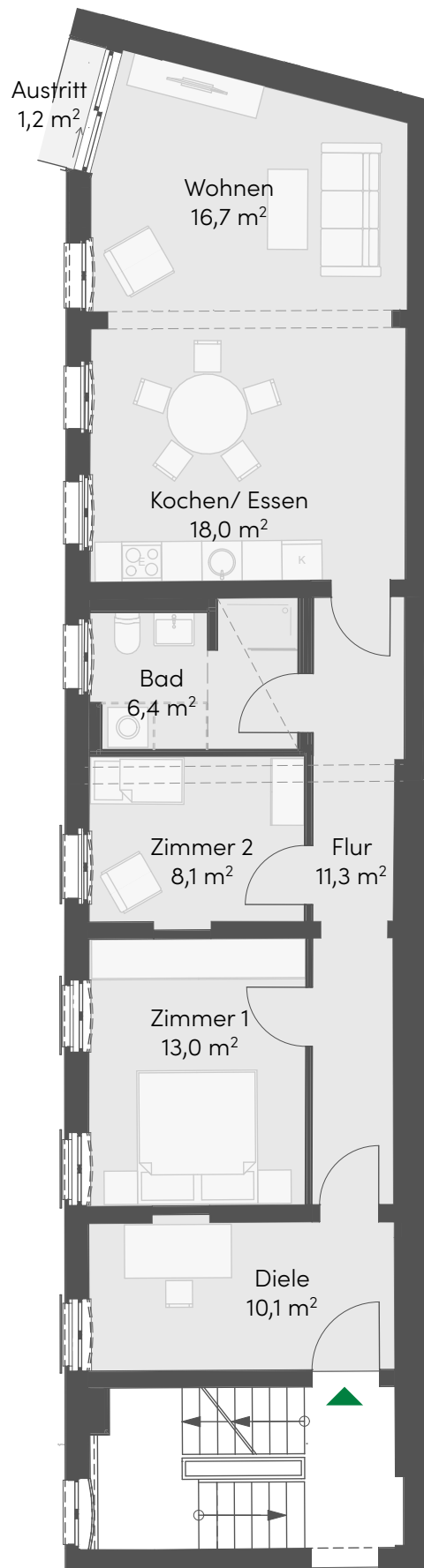
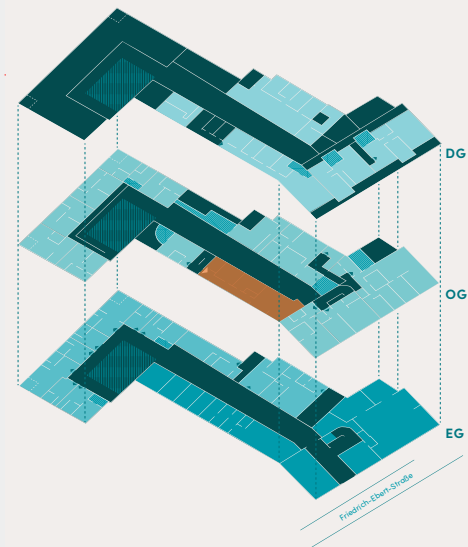
*Historie neu komponiert*

## WOHNUNG Nr. 09

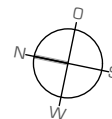
Altbau

Obergeschoss

Wohnfläche ca. 84,20 m<sup>2</sup>  
Austritt angerechnet ca. 0,6 m<sup>2</sup>



### Obergeschoss



Sehr helle Wohnung mit großzügiger Diele, die auch als Arbeitsplatz nutzbar ist.

Französischer Balkon.

Tageslichtbad.

#### Legende:

- Wohnungseingang
- Treppe/Stufen
- Schiebetür
- Abgehängte Decke
- Dachflächenfenster

0 m 5 m

Stand 16.05.2022

Vorbehaltlicher Änderungen aufgrund der laufenden Ausführungsplanung!  
Die Dimensionierung der Schächte kann noch variieren, die Größenangaben sind daher noch unverbindlich.  
Terrassen, Balkone, Loggien wurden mit 50% der Grundfläche in der Wohnfläche eingerechnet. Flächenangaben sind unverbindlich. Änderungen wegen denkmalschutzrechtlicher Auflagen, technischer Erfordernissen oder gestalterischer Weiterentwicklungen sind vorbehalten. Grundrisse und Flächenberechnungen bzw. Planvermessungen können sich in der Genehmigungsphase als auch in der Baurealisierungsphase bis zur endgültigen Übergabe an den Erwerber noch verändern und sind daher zunächst unverbindlich.  
Alle Angaben beruhen auf Vorgaben vom Verkäufer.

Exklusivvertrieb: [info@welthausliving.com](mailto:info@welthausliving.com) +49 163 249 74 22 oder +49 173 947 26 20

Ein Projekt von glockenweiß