



KLOSTERKELLER

Historie neu komponiert

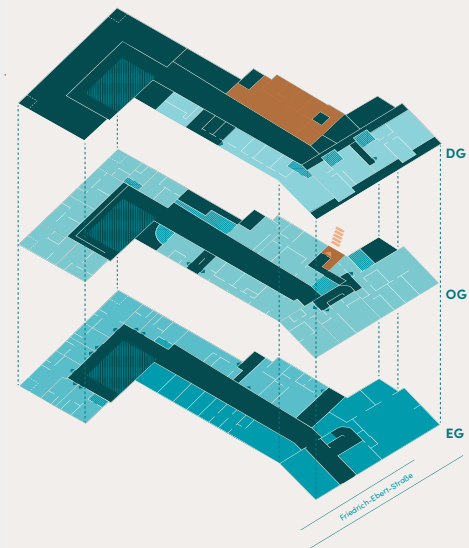
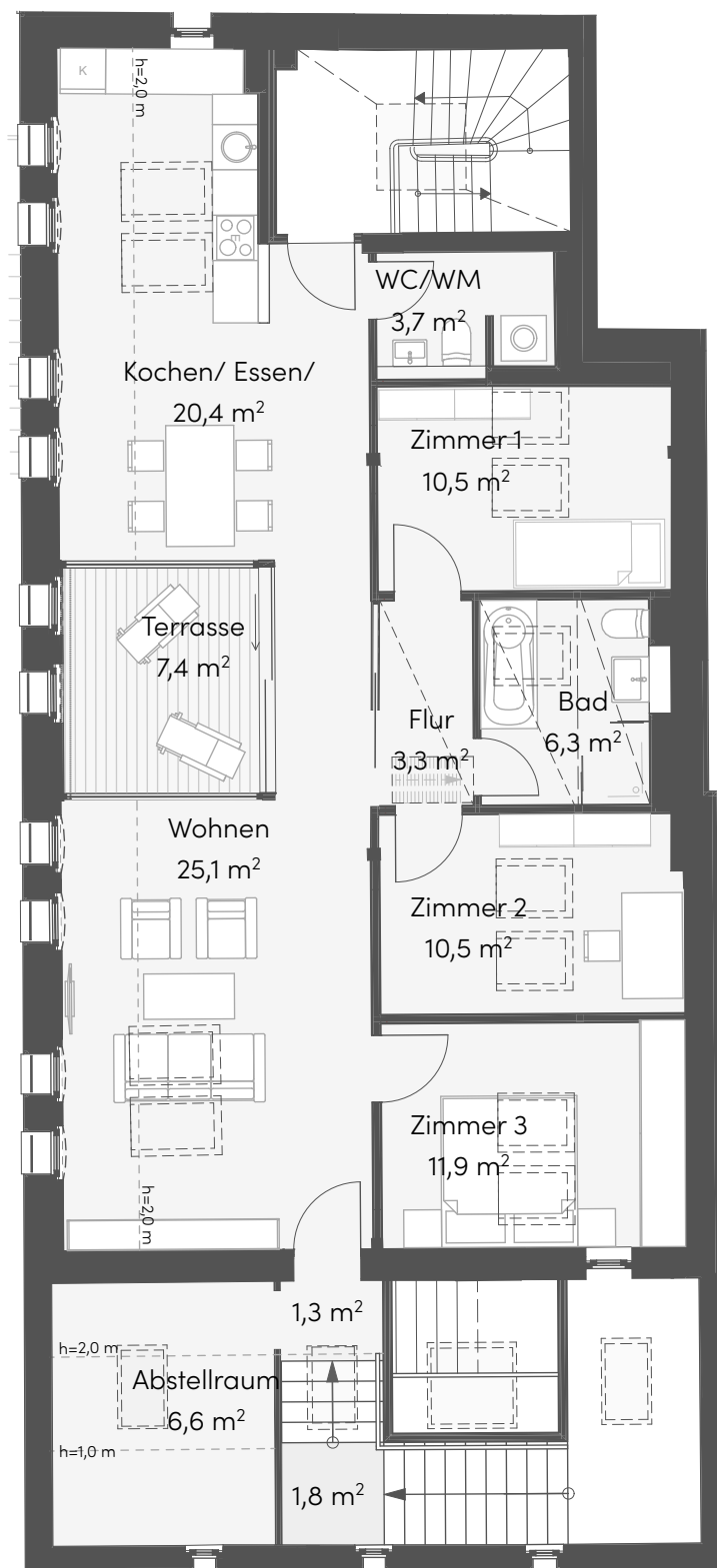
WOHNUNG Nr. 07

Altbau

Dachgeschoss

Wohnfläche ca. 111,20 m²

Terrasse angerechnet ca. 3,7 m²

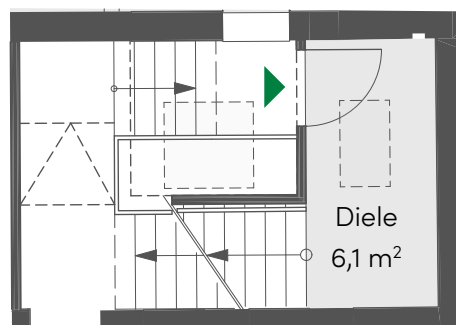


Großzügige Wohnung mit räumlicher Trennung von Wohn- und Schlafbereichen und außergewöhnlicher Raumhöhe in den Zimmern.

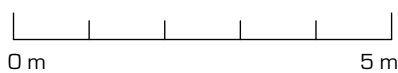
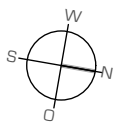
Sichtbares Dachtragwerk.

Terrasse.

Dachgeschoss



OG



Vorbehaltlicher Änderungen aufgrund der laufenden Ausführungsplanung!
 Die Dimensionierung der Schächte kann noch variieren, die Größenangaben sind daher noch unverbindlich.
 Terrassen, Balkone, Loggien wurden mit 50% der Grundfläche in der Wohnfläche eingerechnet. Flächenangaben sind unverbindlich. Änderungen wegen denkmalschutzrechtlicher Auflagen, technischer Erfordernissen oder gestalterischer Weiterentwicklungen sind vorbehalten. Grundrisse und Flächenberechnungen bzw. Planmessungen können sich in der Genehmigungsphase als auch in der Baurealisierungsphase bis zur endgültigen Übergabe an den Erwerber noch verändern und sind daher zunächst unverbindlich.
 Alle Angaben beruhen auf Vorgaben vom Verkäufer.

Stand 09.05.2022

Exklusivvertrieb: info@welthausliving.com +49 163 249 74 22 oder +49 173 947 26 20

Ein Projekt von glockenweiff