



KLOSTERKELLER

Historie neu komponiert

WOHNUNG Nr. 06

Altbau

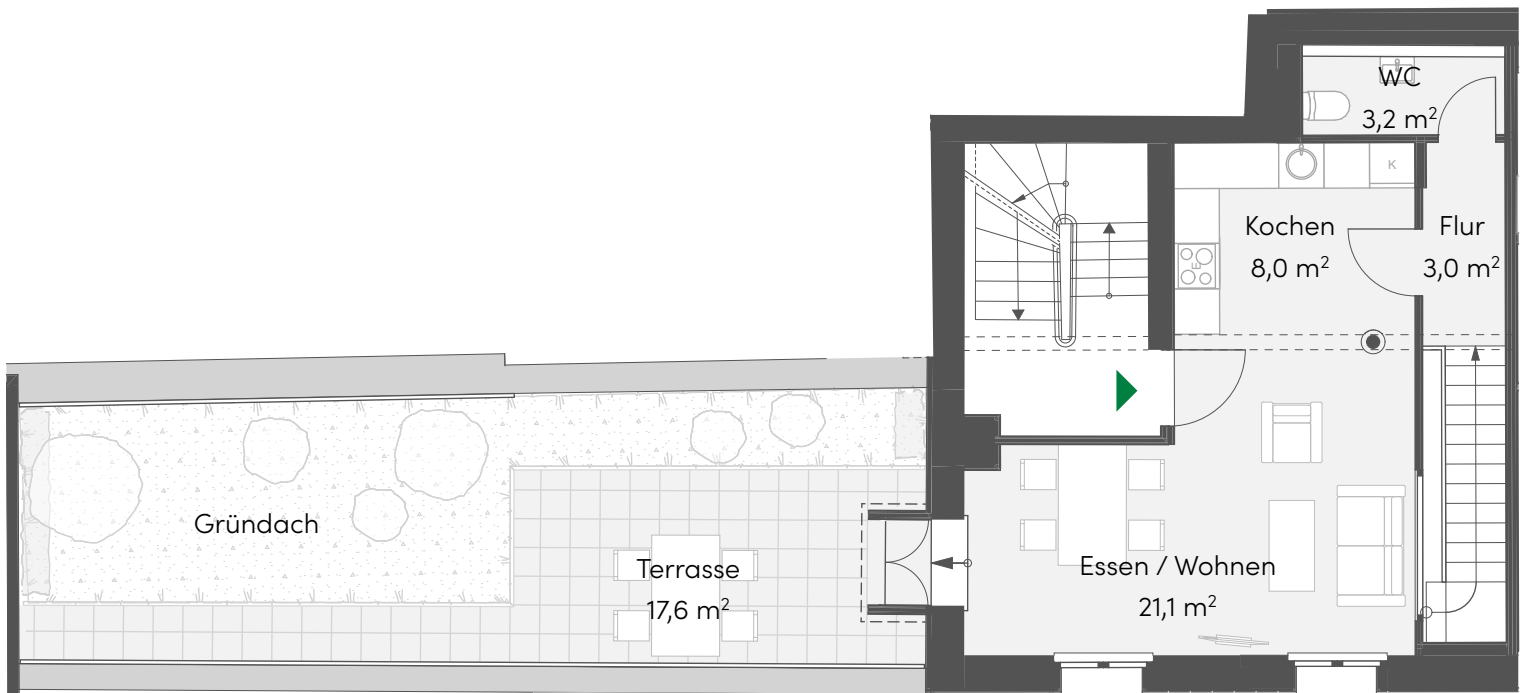
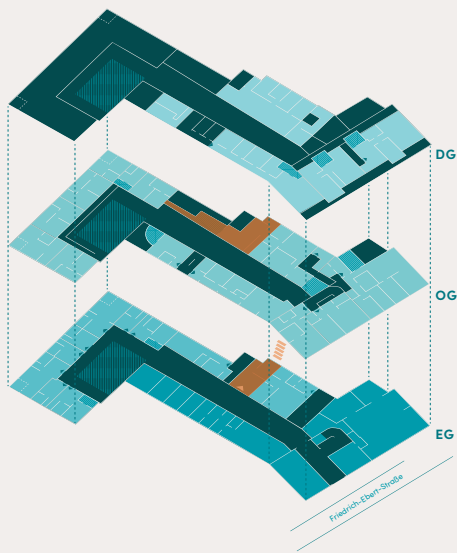
Erd- und Obergeschoss

Wohnfläche ca. 72,50 m²

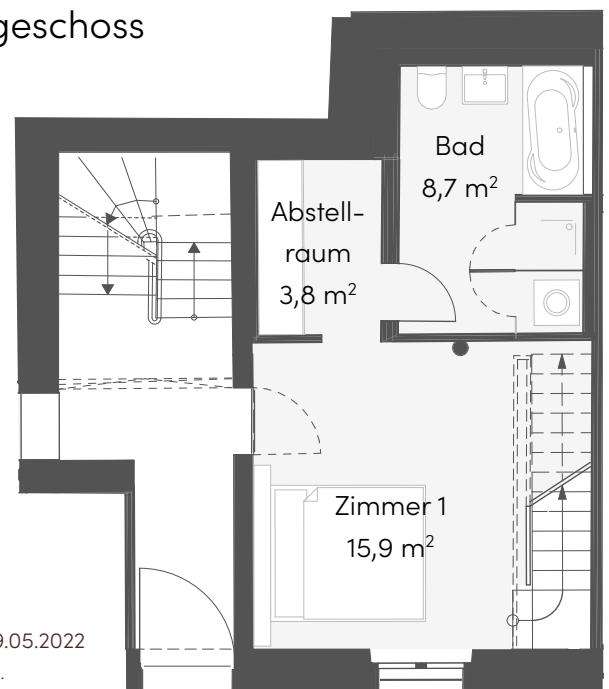
Terrasse angerechnet ca. 8,8 m²

Maisonette Wohnung mit hervorragender Zonierung, gusseiserner historischer Stütze und außergewöhnlichem privaten Außenbereich.

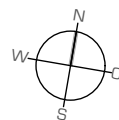
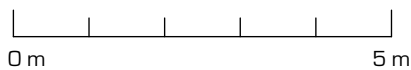
Terrasse
Gäste-WC



Obergeschoss



Hochparterre



Legende:

- Wohnungseingang
- Treppe/Stufen
- Abgehängte Decke
- Schiebetür
- Dachflächenfenster

Vorbehaltlicher Änderungen aufgrund der laufenden Ausführungsplanung!
Die Dimensionierung der Schächte kann noch variieren, die Größenangaben sind daher noch unverbindlich.
Terrassen, Balkone, Loggien wurden mit 50% der Grundfläche in der Wohnfläche eingerechnet. Flächenangaben sind unverbindlich. Änderungen wegen denkmalschutzrechtlicher Auflagen, technischer Erfordernissen oder gestalterischer Weiterentwicklungen sind vorbehalten. Grundrisse und Flächenberechnungen bzw. Planvermessungen können sich in der Genehmigungsphase als auch in der Baurealisierungsphase bis zur endgültigen Übergabe an den Erwerber noch verändern und sind daher zunächst unverbindlich.
Alle Angaben beruhen auf Vorgaben vom Verkäufer.

Stand 09.05.2022