



# KLOSTERKELLER

*Historie neu komponiert*

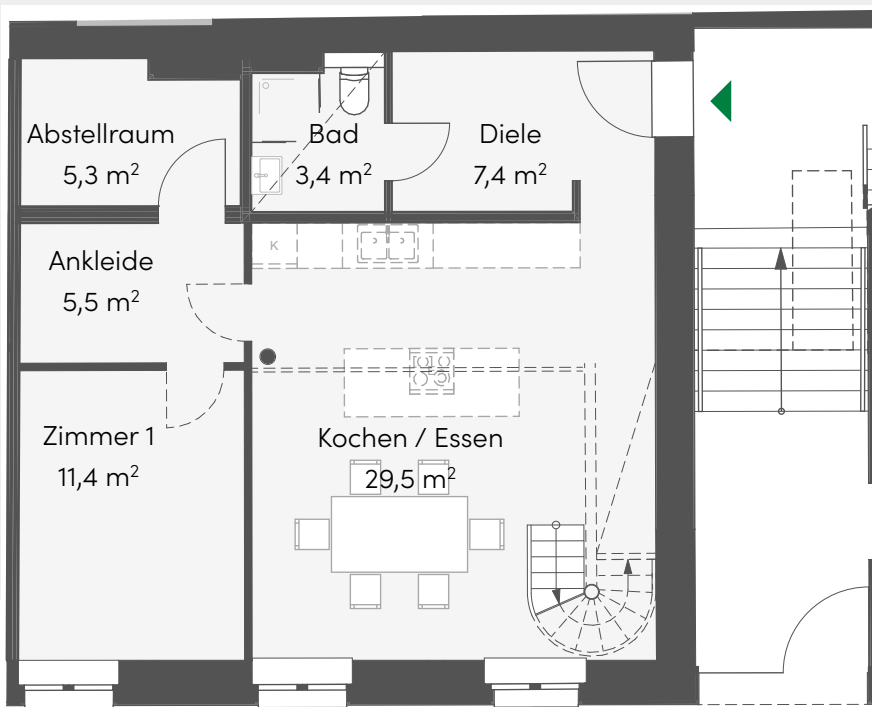
## WOHNUNG Nr. 05

Altbau

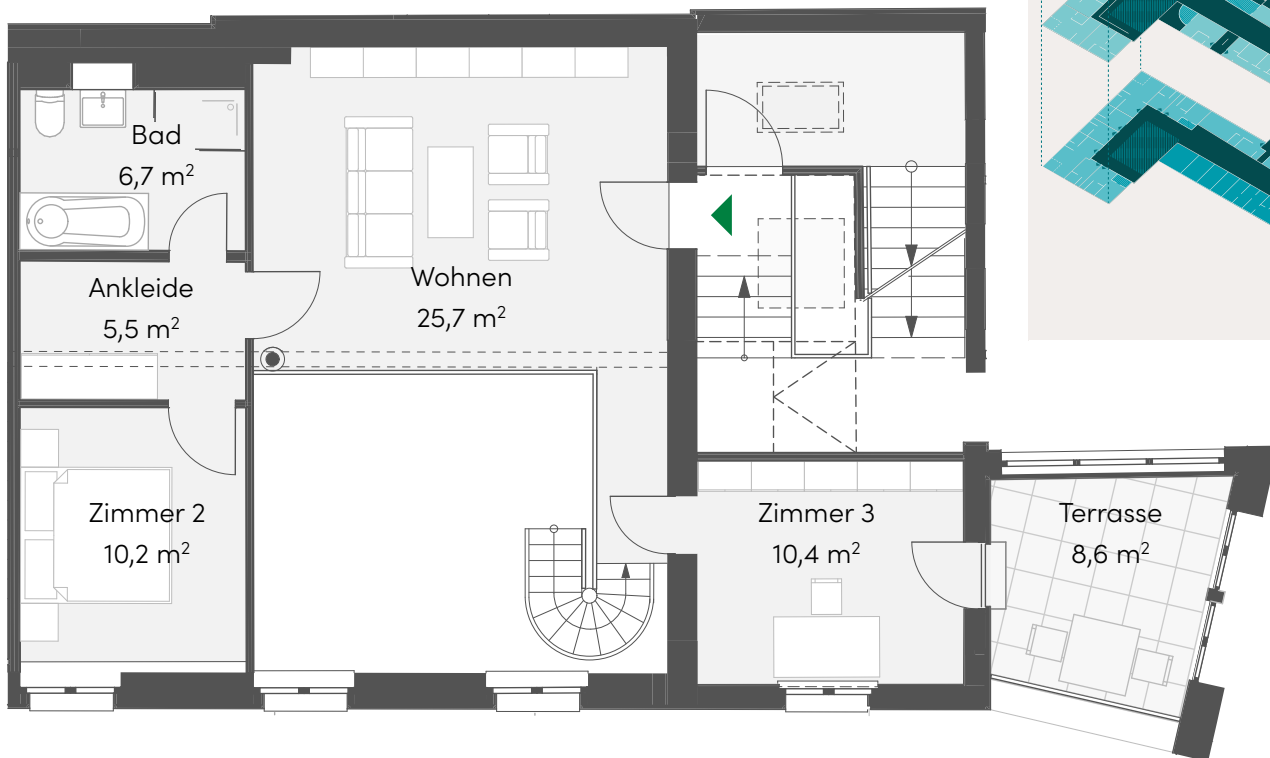
Erd- und Obergeschoss

Wohnfläche ca. 125,30 m<sup>2</sup>

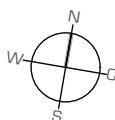
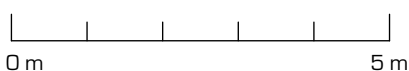
Terrasse angerechnet ca. 4,3 m<sup>2</sup>



### Erdgeschoss/Hochparterre



### Obergeschoss



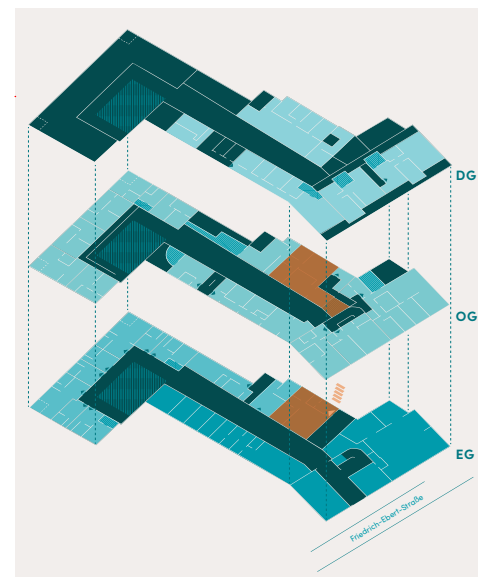
Vorbehaltlicher Änderungen aufgrund der laufenden Ausführungsplanung! Die Dimensionierung der Schächte kann noch variieren, die Größenangaben sind daher noch unverbindlich. Terrassen, Balkone, Loggien wurden mit 50% der Grundfläche in der Wohnfläche eingerechnet. Flächenangaben sind unverbindlich. Änderungen wegen denkmalschutzrechtlicher Auflagen, technischer Erfordernissen oder gestalterischer Weiterentwicklungen sind vorbehalten. Grundrisse und Flächenberechnungen bzw. Planvermessungen können sich in der Genehmigungsphase als auch in der Baurealisierungsphase bis zur endgültigen Übergabe an den Erwerber noch verändern und sind daher zunächst unverbindlich. Alle Angaben beruhen auf Vorgaben vom Verkäufer.

Aussergewöhnliche  
Maisonette-Wohnung  
mit historischen guss-  
eisernen Stützen.



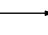


Galerie-Ebene (über 5m  
hoher Luftraum) und  
flexible Zimmeranzahl.

Schlafzimmer mit Ankleide.

Stand 09.05.2022



#### Legende:

-  Wohnungseingang
-  Treppe/Stufen
-  Schiebetür
-  Abgehängte Decke
-  Dachflächenfenster