



KLOSTERKELLER

Historie neu komponiert

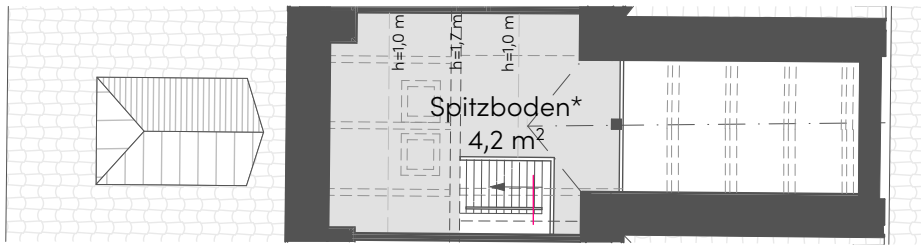
WOHNUNG Nr. 04

Altbau

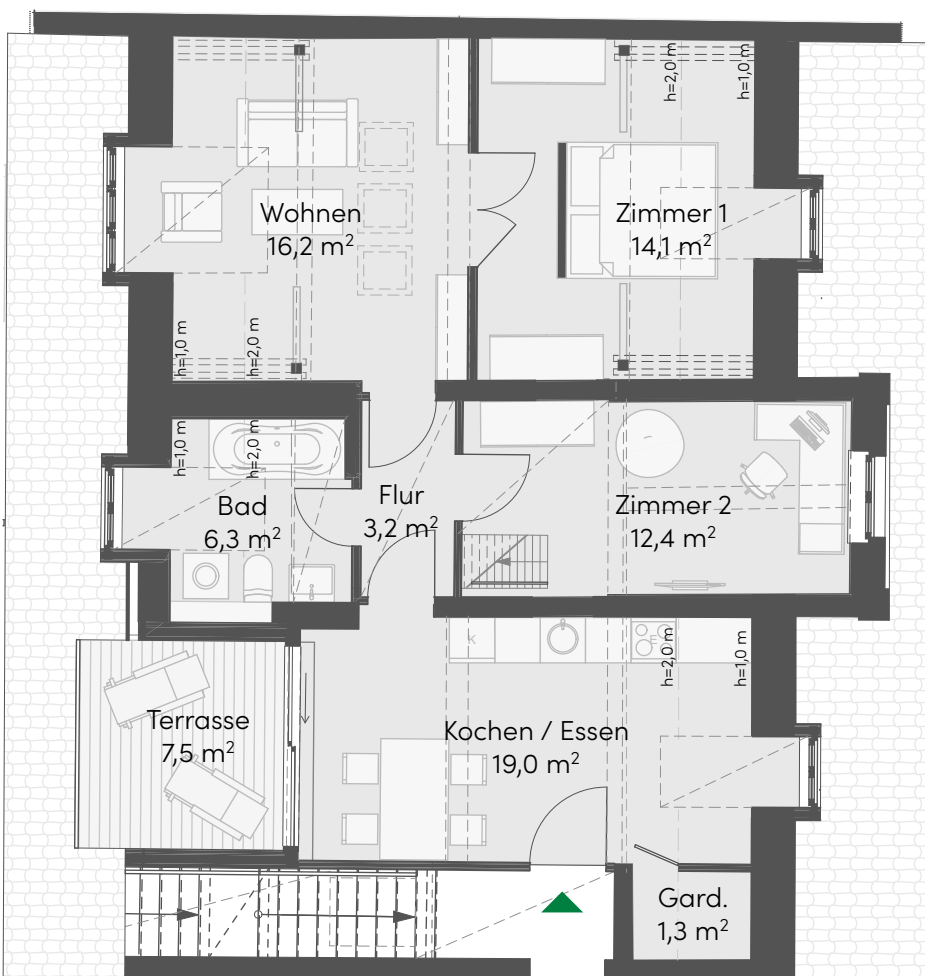
Dachgeschoss

Wohnfläche ca. 76,25 m²

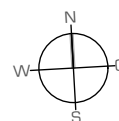
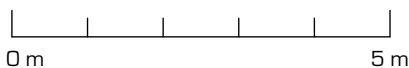
Terrasse angerechnet ca. 3,75 m²



Spitzboden

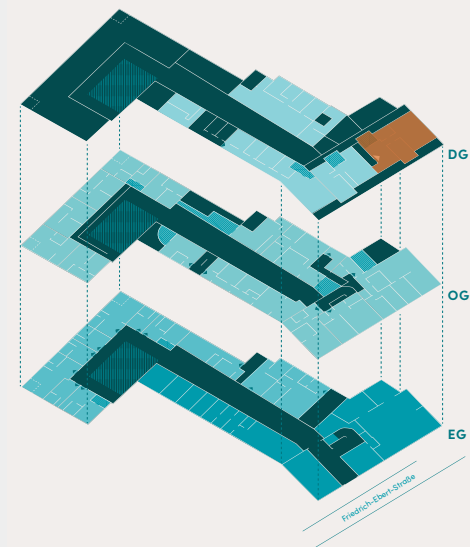


Dachgeschoss



Stand 16.05.2022

Vorbehaltlicher Änderungen aufgrund der laufenden Ausführungsplanung!
Die Dimensionierung der Schächte kann noch variieren, die Größenangaben sind daher noch unverbindlich.
Terrassen, Balkone, Loggien wurden mit 50% der Grundfläche in der Wohnfläche eingerechnet. Flächenangaben sind unverbindlich. Änderungen wegen denkmalschutzrechtlicher Auflagen, technischer Erfordernissen oder gestalterischer Weiterentwicklungen sind vorbehalten. Grundrisse und Flächenberechnungen bzw. Planvermessungen können sich in der Genehmigungsphase als auch in der Baurealisierungsphase bis zur endgültigen Übergabe an den Erwerber noch verändern und sind daher zunächst unverbindlich.
Alle Angaben beruhen auf Vorgaben vom Verkäufer.



Außergewöhnliche Dachgeschoss-Wohnung mit besonderer Deckenhöhe (bis 4,50m) und sichtbaren Dachbalken.

Lage im Vorderhaus.

Terrasse und Tageslichtbad.

Legende:

- Wohnungseingang
- Treppe/Stufen
- Schiebetür
- Abgehängte Decke
- Dachflächenfenster