



KLOSTERKELLER

Historie neu komponiert

WOHNUNG Nr. 02

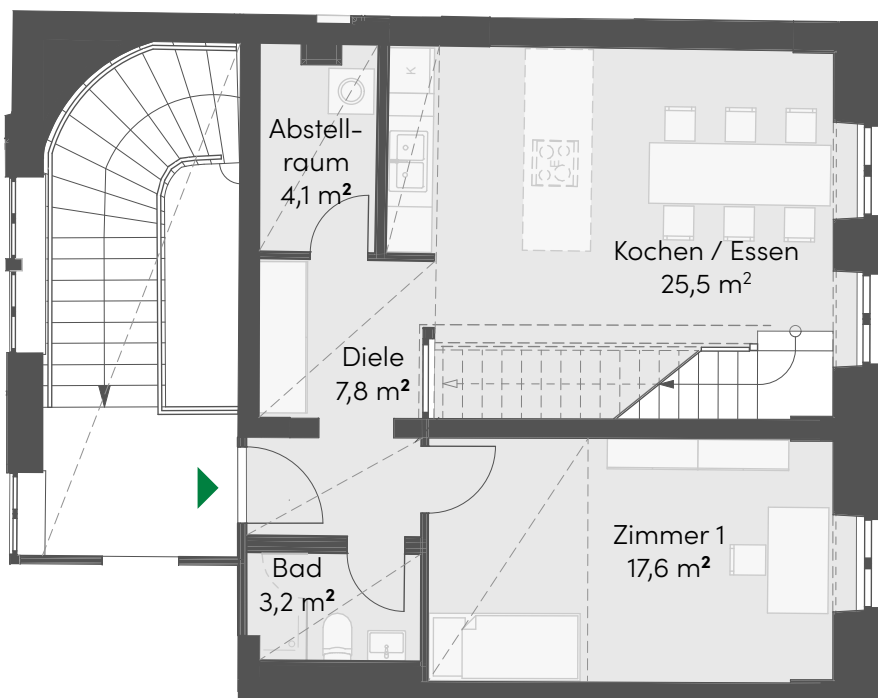
Altbau

Ober- und Dachgeschoss

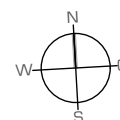
Wohnfläche ca. 115,90 m²
Terrasse angerechnet ca. 3,8 m²



Dachgeschoss

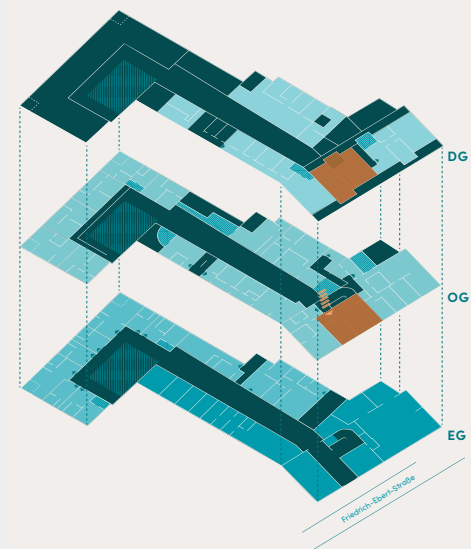


Obergeschoss



Stand 16.05.2022

Vorbehaltlicher Änderungen aufgrund der laufenden Ausführungsplanung!
Die Dimensionierung der Schächte kann noch variieren, die Größenangaben sind daher noch unverbindlich. Terrassen, Balkone, Loggien wurden mit 50% der Grundfläche in der Wohnfläche eingerechnet. Flächenangaben sind unverbindlich. Änderungen wegen denkmalschutzrechtlicher Auflagen, technischer Erfordernissen oder gestalterischer Weiterentwicklungen sind vorbehalten. Grundrisse und Flächenberechnungen bzw. Planvermessungen können sich in der Genehmigungsphase als auch in der Baurealisierungsphase bis zur endgültigen Übergabe an den Erwerber noch verändern und sind daher zunächst unverbindlich.
Alle Angaben beruhen auf Vorgaben vom Verkäufer.








Großzügige und gut zonierte
Maisonette-Wohnung.

Großes Haus-in-Haus-Konzept
möglich, dann mit exklusivem
Treppenhaus.

Vorderhaus
Terrasse im Dachgeschoss
2 Bäder
Masterbad mit Dachgaube.

Legende:

-  Wohnungseingang
-  Treppe/Stufen
-  Schiebetür
-  Abgehängte Decke
-  Dachflächenfenster