



# KLOSTERKELLER

*Historie neu komponiert*

## WOHNUNG Nr. 16

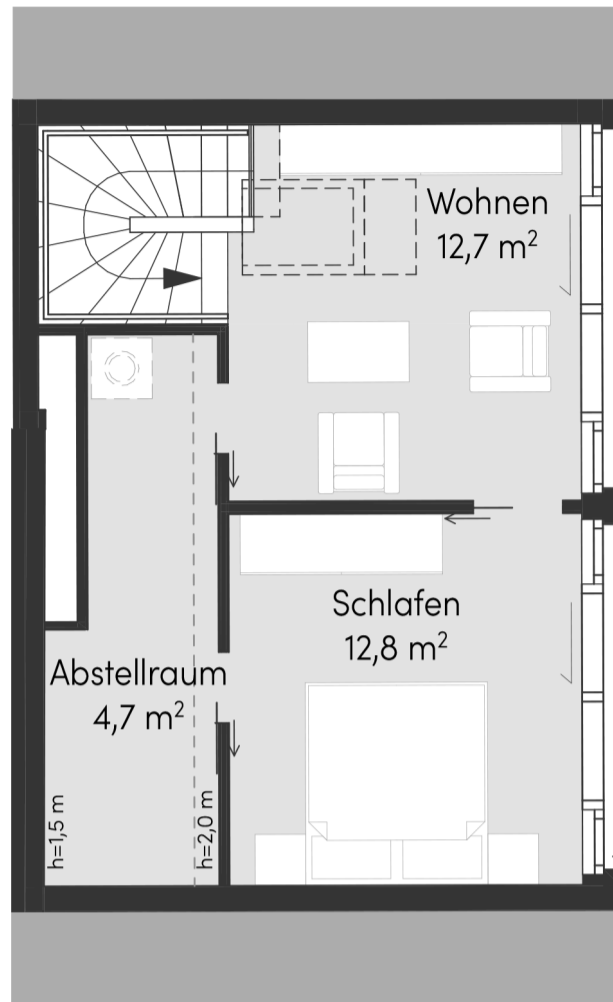
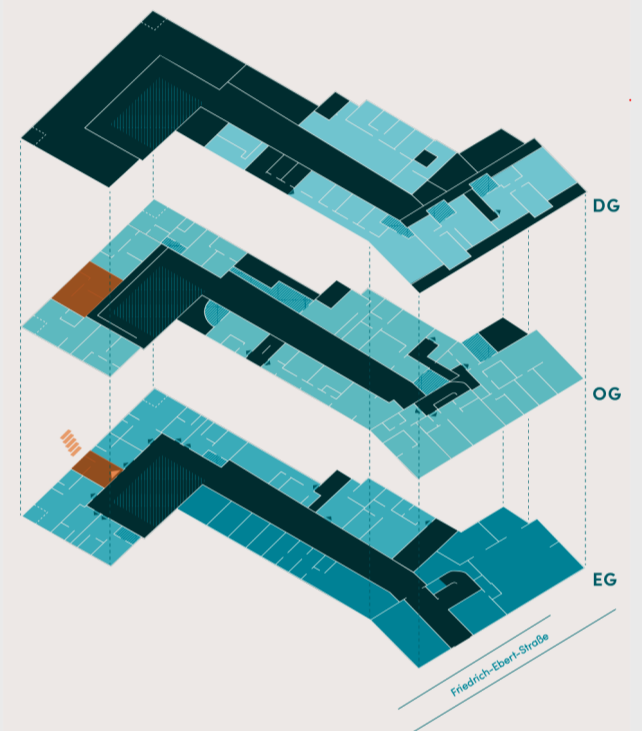
Neubau

Garten- und  
Obergeschoss

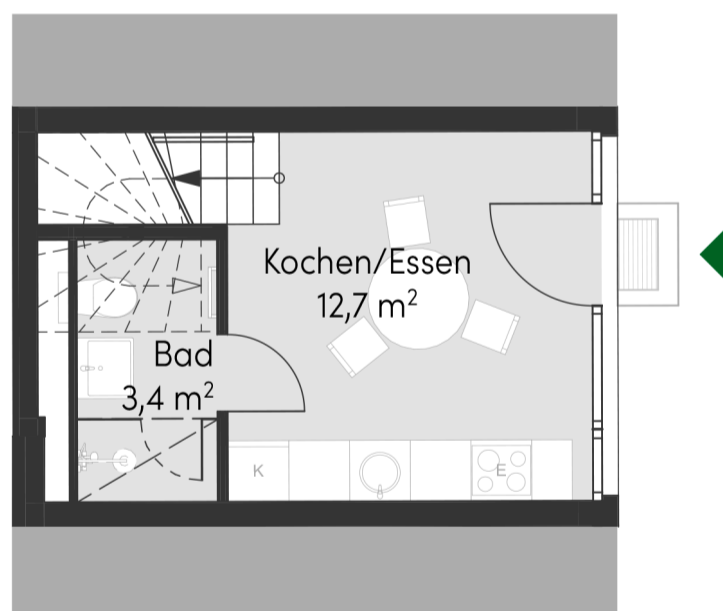
Wohnfläche ca. 46,30 m<sup>2</sup>

2 Zimmer

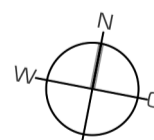
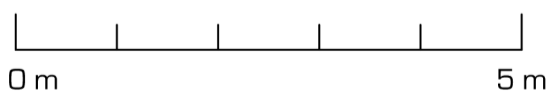
Kaufpreis: 498.000 EUR



Obergeschoss



Erdgeschoss



Stand: 15.01.2025

Vorbehaltlicher Änderungen aufgrund der laufenden Ausführungsplanung!  
Die Dimensionierung der Schächte kann noch variieren, die Größenangaben sind daher noch unverbindlich. Terrassen, Balkone, Loggien wurden mit 50% der Grundfläche in der Wohnfläche eingerechnet. Flächenangaben sind unverbindlich. Änderungen wegen denkmalschutzrechtlicher Auflagen, technischer Erfordernissen oder gestalterischer Weiterentwicklungen sind vorbehalten. Grundrisse und Flächenberechnungen bzw. Planvermessungen können sich in der Genehmigungsphase als auch in der Baurealisierungsphase bis zur endgültigen Übergabe an den Erwerber noch verändern und sind daher zunächst unverbindlich. Alle Angaben beruhen auf Vorgaben vom Verkäufer.

Alle Kaufpreise verstehen sich zzgl. einer Maklercourtage von 3,57 % inkl. gesetzl. MwSt. für den Käufer

Exklusivvertrieb: [info@welthausliving.com](mailto:info@welthausliving.com) +49 163 249 74 22 oder +49 173 947 26 20

Kleines Townhouse mit  
eigenem Zugang vom  
Klostergarten.

Dachflächenfenster.

Abstellraum auch  
als Ankleide nutzbar.

Umlaufender Außengang  
im Obergeschoss.

### Legende:

- Wohnungseingang
- Treppe/Stufen
- Schiebetür
- Abgehängte Decke
- Dachflächenfenster



Ein Projekt von **glockenweiß**