



EXPOSÉ Garten3

WFS Welthaus Living GmbH & Co. KG

Emser Str.2 in 10719 Berlin

Telefon +49 30 210 15 40 Mail info@welthausliving.com



Bezugsfreie 2-Zimmer Wohnung

Objektart	Etagenwohnung
Wohnungsnummer	07.05.
Baujahr	1996
Etage	1. OG
Wohnfläche	ca. 56,00 m ²
Balkon/ Terrasse	ja
Anzahl Zimmer	2
Personenaufzug	ja
Keller	ja
Tiefgarage	ja
Stellplatz Nr.	139
Heizungsart	Fernwärme
Vermietet	nein
Wohngeld	398,00 EUR (Wohnung u. TG)
Kaufpreis	EUR 189.000 EUR
Provision	provisionsfrei

EXPOSÉ Garten3

WFS Welthaus Living GmbH & Co. KG

Emser Str.2 in 10719 Berlin

Telefon +49 30 210 15 40 Mail info@welthausliving.com

OBJEKTBSCHREIBUNG

Die Wohnung verfügt über einen hellen und geräumigen Wohnbereich mit einem großen Balkon in Süd-West-Ausrichtung, Schlafzimmer, eine funktional eingerichtete Küche und ein Wannenbad.

Das Bad und die Küche sind mit Fliesen ausgestattet. Ein großer, zur Wohnung gehörender Keller, bietet ausreichend Stauraum. Für die Bewohner des Hauses stehen zusätzlich ein Fahrradkeller, sowie ein Waschkeller mit Münzautomaten zur Verfügung.

Die Wohnung wird per Aufzug erschlossen.

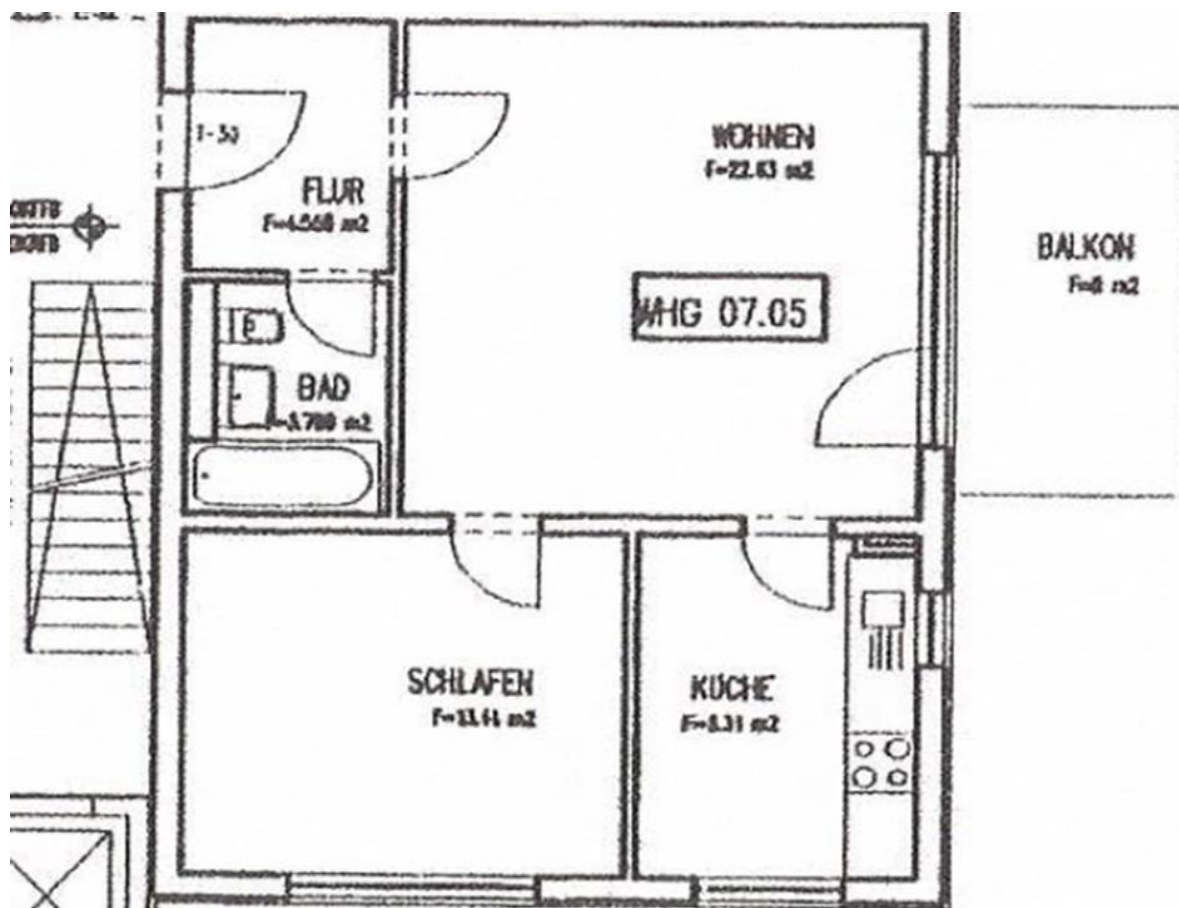


AUSSTATTUNG

- z.T. bodentiefe, große Fenster
- Balkon
- Einbauküche
- Laminatfußboden
- verflieses Badezimmer mit Badewanne
- Tiefgaragenstellplatz mit direktem Zugang ins Haus
- Kabelanschluss
- Telefonanschluss
- Gegensprechanlage
- Aufzug
- Waschkeller mit Münzautomat
- Gemeinschaftlicher Fahrrad- u. Kinderwagenraum

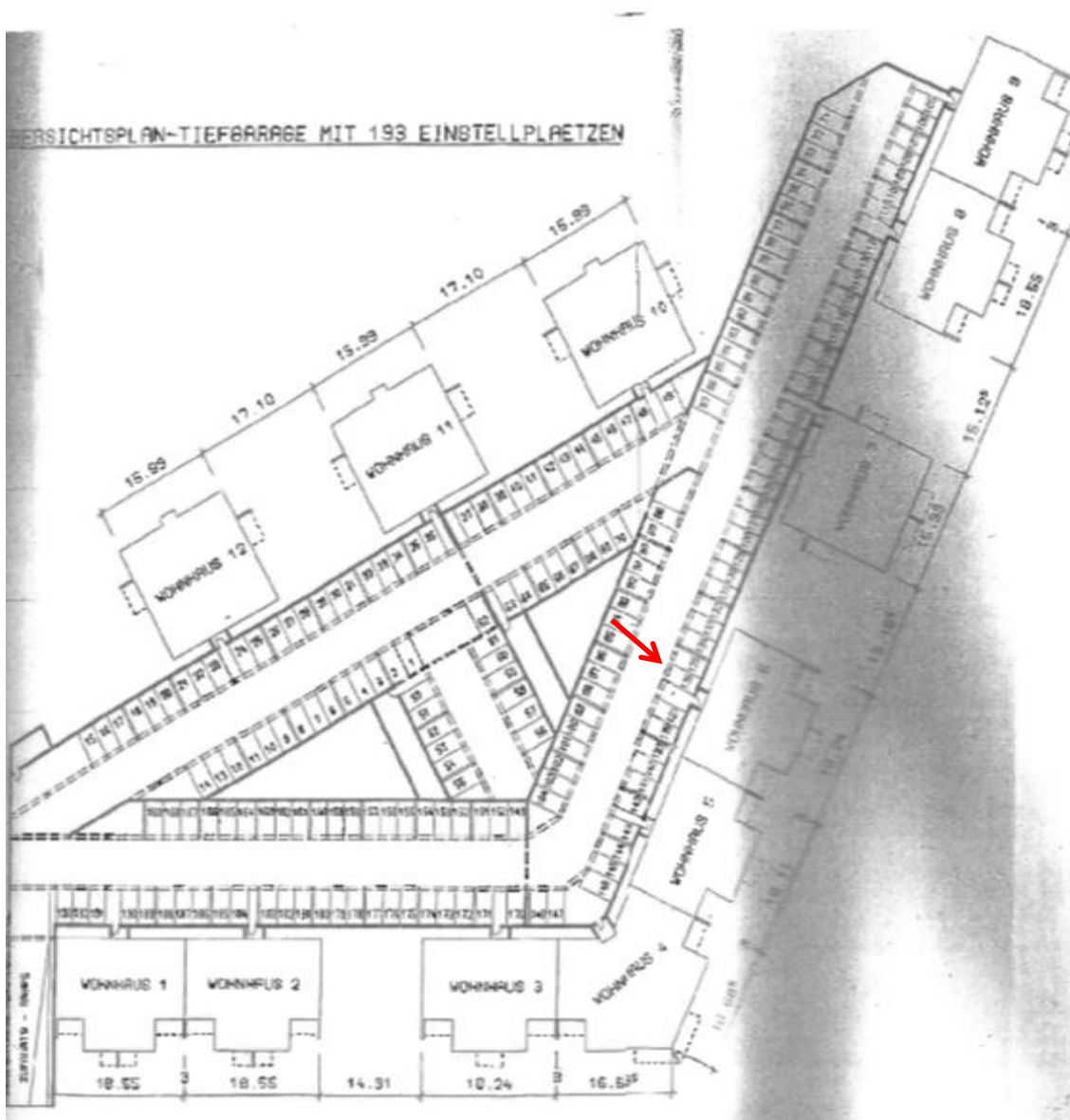


GRUNDRISS



EXPOSÉ Garten3

TG – STELLPLATZ 139



EXPOSÉ Garten3

WFS Welthaus Living GmbH & Co. KG

Emser Str.2 in 10719 Berlin

Telefon +49 30 210 15 40 Mail info@welthausliving.com

LAGEBESCHREIBUNG

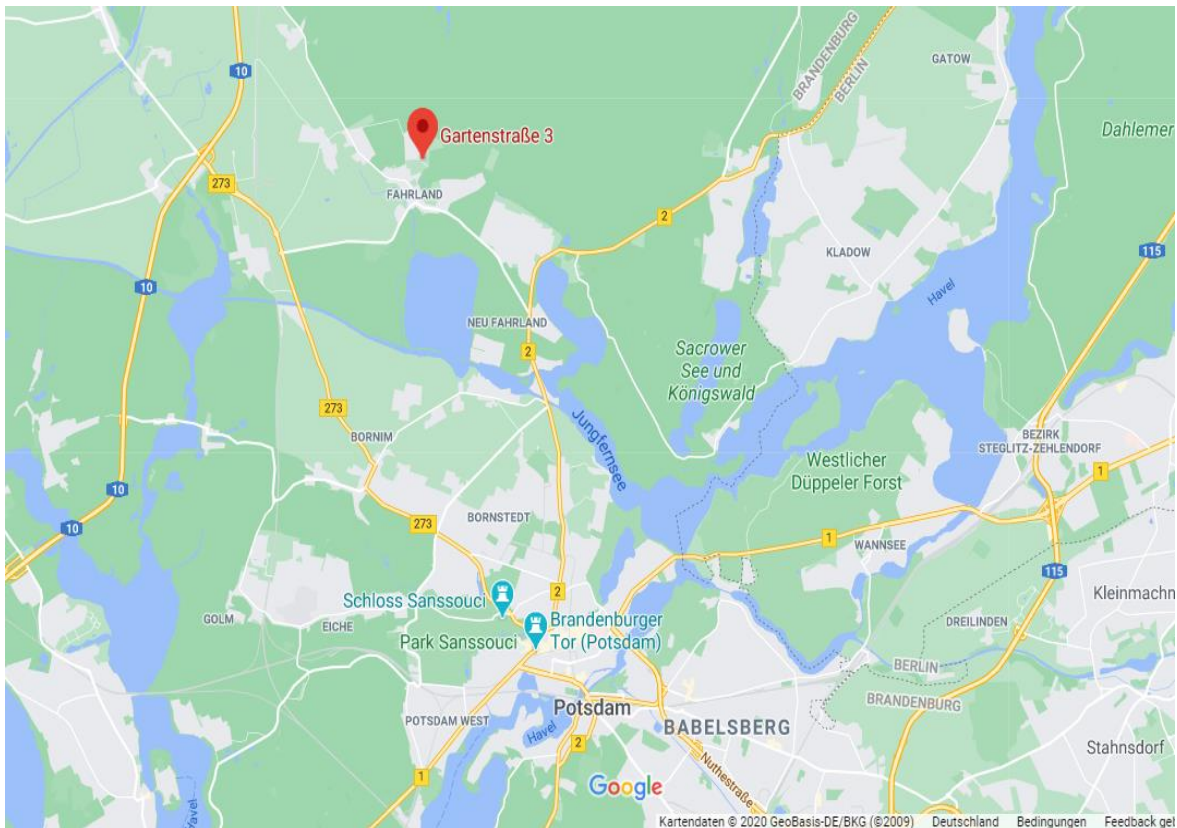
Fahrland bietet eine gut entwickelte Infrastruktur. In ca. 5 Minuten Fußweg erreichen Sie den nahegelegenen Supermarkt. In ca. 10 Gehminuten gelangen Sie in das Fahrländer Dorf mit einer eigenen Postfiliale, Schule, Kindergarten und ärztliche Versorgung. Für größere Einkäufe lohnt es sich jedoch, die Potsdamer Innenstadt aufzusuchen.

Von Potsdam aus ist Fahrland über die Nedlitzer Straße (B2) gut zu erreichen. Auch an das öffentliche Nahverkehrsnetz ist der Ort gut angebunden. Die Buslinien 604, 609, 638 und 639 führen in die anderen Potsdamer Stadtteile. In etwa 20 Minuten erreicht man den Potsdamer Hauptbahnhof. Über die Potsdamer Chaussee gelangt man auch in die südlichen Berliner Bezirke.

Fahrland befindet sich malerisch inmitten wunderschöner Seenlandschaften. Trotz dieser ruhigen Lage erreicht man Potsdams Zentrum in kurzer Zeit. Fahrland ist damit ideal für Menschen, die Abstand von dem Trubel der Großstadt suchen und sich gerne in der Natur aufhalten. Sie werden sich auf dieser idyllischen Halbinsel sicher wohlfühlen.

UMGEBUNG

MAKROLAGE



EXPOSÉ Garten3

WFS Welthaus Living GmbH & Co. KG

Emser Str.2 in 10719 Berlin

Telefon +49 30 210 15 40 Mail info@welthausliving.com

ALLGEMEINES

Die Angaben in diesem Exposee beruhen auf uns erteilten Informationen vom Eigentümer, waren nicht überprüfbar und wurden durch uns nicht geprüft. Wir bemühen uns stets, möglichst vollständige und richtige Informationen zu erhalten und weiterzuleiten, für die Richtigkeit bzw. Vollständigkeit können wir jedoch keine Gewähr übernehmen. Das Angebot ist freibleibend, Irrtum und Zwischenverkauf bleiben vorbehalten.

Geschäftsbedingungen

Hiermit bieten wir Ihnen unseren Dienst als Makler an. Der Inhalt dieser Angaben ist vertraulich. Bei Weitergabe an Dritte haftet der Weitergebende für einen etwaigen Provisionsausfall. Ein Maklervertrag kommt zu Stande, wenn Sie von diesem Angebot Gebrauch machen. Eine Maklercourtage in der angegebenen Höhe brauchen Sie jedoch erst zu zahlen, wenn es zu einem Vertragsabschluss kommt, auch wenn wir bei Vertragsabschluss nicht mitwirken. Der Provisionsanspruch ist bei dem Erwerb im Rahmen einer Zwangsversteigerung ebenfalls gegeben. Sie sind einverstanden, dass wir auch für Ihren Vertragspartner tätig sind.

Gerichtsstand: Berlin

WIDERUFSBELEHRUNG für Verbraucher zur Nachweisbestätigung und Provisionsvereinbarung

Sie haben das Recht, binnen vierzehn Tagen ohne Angabe von Gründen diesen Vertrag zu widerrufen.

Die Widerrufsfrist beträgt vierzehn Tage ab dem Tag des Vertragsabschlusses.

Um Ihr Widerrufsrecht auszuüben, müssen Sie der WFS Welthaus Living GmbH & Co. KG, Emser Str.2 in 10719 Berlin, Telefon: 030 210 15 40 Fax:030 217 76 59 mittels einer eindeutigen Erklärung (z.B. ein mit der Post versandter Brief, Telefax oder E-Mail) über Ihren Entschluss, diesen Vertrag zu widerrufen, informieren. Sie können dafür das beigefügte Muster-Widerrufsformular verwenden, das jedoch nicht vorgeschrieben ist. Zur Wahrung der Widerrufsfrist reicht es aus, dass Sie die Mitteilung über die Ausübung des Widerrufsrechts vor Ablauf der Widerrufsfrist absenden.

Folgen des Widerrufs

Wenn Sie diesen Vertrag widerrufen, haben wir Ihnen alle Zahlungen, die wir von Ihnen erhalten haben, einschließlich der Lieferkosten (mit Ausnahme der zusätzlichen Kosten, die sich daraus ergeben, dass Sie eine andere Art der Lieferung als die von uns angebotene, günstigste Standardlieferung gewählt haben), unverzüglich und spätestens binnen vierzehn Tagen ab dem Tag zurückzuzahlen, an dem die Mitteilung über Ihren Widerruf dieses Vertrags bei uns eingegangen ist. Für diese Rückzahlung verwenden wir dasselbe Zahlungsmittel, das Sie bei der ursprünglichen Transaktion eingesetzt haben, es sei denn, mit Ihnen wurde ausdrücklich etwas anderes vereinbart; in keinem Fall werden Ihnen wegen dieser Rückzahlung Entgelte berechnet. Haben Sie verlangt, dass die Dienstleistungen während der Widerrufsfrist beginnen sollen, so haben Sie uns einen angemessenen Betrag zu zahlen, der dem Anteil der bis zu dem Zeitpunkt, zu dem Sie uns von der Ausübung des Widerrufsrechts hinsichtlich dieses Vertrags unterrichten, bereits erbrachten Dienstleistungen im Vergleich zum Gesamtumfang der im Vertrag vorgesehenen Dienstleistungen entspricht.

**Wenn Sie Verbraucher sind und nicht erst 14 Tage warten möchten,
bevor wir mit unserer Arbeit anfangen dürfen**

Sehr geehrte Damen und Herren,
zum Maklerauftrag für das Objekt

Objektanschrift Fahrland, Gartenstraße 3, WE07.05

Unterlagen erhalten am , _____

Unterschrift

habe ich zur Nachweisbestätigung die Widerrufsbelehrung vor
Unterschriftsleistung erhalten.

Ich bin einverstanden und verlange ausdrücklich, dass Sie vor Ende der
Widerrufsfrist mit der Maklertätigkeit beginnen.

Mir ist bekannt, dass ich bei vollständiger Vertragserfüllung durch Sie
mein Widerrufsrecht verliere.

Ort und Datum Unterschrift